

DISEGNATORE: ALESSANDRO/GIOV DESCR.: 18,5 FILI

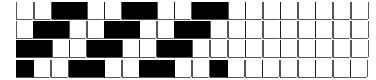
ARTICOLO/DISEGNO: 78.4843/P.935 DATA: 06-11-2024 STG: 78 DONNA/LUXURY

Fili Totali: 3.228 Fili Fondo: 3.168 Cimosse: 30 x Parte Pettine: 46,25 / 4,00 H.telaio: 174,49 H.finita: 140

Trame/MT.: a telaio 1.850 Rientro: Contraz.tot: Peso/ml.teor: GG: Div: Finito: Armatura: 400

Disposizione Ordito: (0001) Disposizione Trama: (0001) **PASSATURA: 78DCF SEGUENTE SU 8 LICCI**

1	A	A	1	189,70	1	A	A	1	209,91
1		1		189,70	1		1		209,91



Cimosse:

CODICE	DESCR.:	Passatura in Pettine	Rimettaggio
78.C12	30 F X P COME FONDO	4 FILI X DENTE	ULTIMI 4 LICCI SEGUENTE DA 1 A 4

ORDITO		A	B	C	D	E	F	G	H
CODICE	CATENA	CLOEWHITE RWS NM 1							
2502	AA	WHITE X B.CO RWS							

TRAMA		A	B	C	D	E	F	G	H
CATENA	VAR.COL.	CLOEWHITE RWS NM 1							
AA	001	WHITE X B.CO RWS							

NOTE TESSITURA: TESSERE CON 5 ROCHE IN MISCHIA-TRAMA
NOTE ARTICOLO: VARIANTE B.CO LANA!!
 Art.sinonimo 78.4501/P.628

NOTE FINISSAGGIO: FINIRE COME ART. 4501/P
NOTE ESCL.CLI: BRUNELLO CUCINELLI SPA (001163)

