

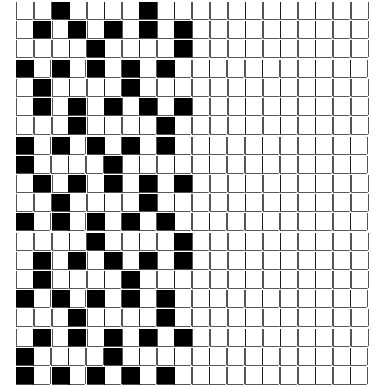
DISEGNATORE: DAVIDE/GIOVANNI DESCR.: 18,5 FILI - COLMAR LUREXSUPER ARTICOLO/DISEGNO: 78.4856/A.944 DATA: 16-12-2024 STG: 78 DONNA/LUXURY

Fili Totali: 3.094 Fili Fondo: 3.030 Cimose: 32 x Parte Pettine: 92,50 / 2,00 H.telaio: 167,24 H.finita: 145

Trame/MT.: a telaio 1.450 Rientro: Contraz.tot: Peso/ml.teor: GG: Div: Finito: Armatura: 10000728

Disposizione Ordito: (0001) Disposizione Trama: (0002) **PASSATURA: 78CSK SEGUENTE SU 10 LICCI**

1	A	A	1	153,81	1	A	A	1	39,56
1		1	1	153,81	1	B	B	1	183,51
					2			2	223,07



Cimose:

CODICE	DESCR.:	Passatura in Pettine	Rimettaggio
78.C03	32 F X P COME FONDO	2 FILI X DENTE	ULTIMI 4 LICCI SEGUENTE DA 1 A 4

ORDITO		A	B	C	D	E	F	G	H
CODICE	CATENA	COLMAR NM 2/40 RWS							
2550	AA	NERO REAT SC RWS F							
2551	AB	SACCO RWS FE							

TRAMA		A	B	C	D	E	F	G	H
CATENA	VAR.COL.	SIRO RWS NM 2/64	LUREXBIG NM 7						
AA	001	NERONE RWS AL	NEROBIG MX15B						
CATENA	VAR.COL.	SIRO RWS NM 2/64	LUREXSUPER NM 7						
AB	002	SABBIONE RWS GC	APRIL MOON 219						

NOTE TESSITURA:

X TESSITURA JACQUARD PASS. ACT USARE FILE: "78.4856-A.944.JC5" - NON FARE TESTA-CODA DEL FILATO LUREX USARE PIU' ROCCHHE POSSIBILE.

NOTE ESCL.CLI:

MAX MARA SRL (005521)

Art.sinonimo

78.4908/A.944

