

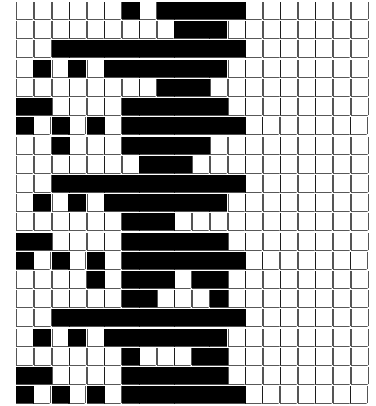
DISEGNATORE: DAVIDE/GIOVANNI DESCR.: 25 FILI - CAPPOTTO SPINA X PRADA DONNA ARTICOLO/DISEGNO: 78.4857/X.707 DATA: 24-01-2025 STG: 78 DONNA/LUXURY

Fili Totali: 4.260 Fili Fondo: 4.200 Cimose: 30 x Parte Pettine: 62,50 / 4,00 H.telaio: 170,40 H.finita: 140

Trame/MT.: a telaio 3.000 Rientro: Contraz.tot: Peso/ml.teor: GG: Div: Finito: Armatura: 13000056

Disposizione Ordito: (3403) Disposizione Trama: (022673) **PASSATURA: 78DDQ TOT. 72 FILI SU 13 LICCI**

2	A	A	2	142,13	2	A	A	4	161,33
1	B	B	1	333,33	1	B	B	2	378,37
3		3	475,46		2	A	C	1	23,79
					1	B	7	563,49	
					1	C			
					7				



Cimose:

CODICE	DESCR.:	Passatura in Pettine	Rimettaggio
78.C12	30 F X P COME FONDO	4 FILI X DENTE	ULTIMI 4 LICCI SEGUENTE DA 1 A 4

ORDITO		A	B	C	D	E	F	G	H
CODICE	CATENA	COLMAR NM 2/40 RWS	ATENAPLUS NM 2/8.8						
2670	AA	NERO REAT SC RWS F	GRIMEDIO/GRISCURO						

TRAMA		A	B	C	D	E	F	G	H
CATENA	VAR.COL.	COLMAR NM 2/40 RWS	ATENABIS RWS NM 2/8	SIRO RWS NM 2/64					
AA	001	NERO REAT SC RWS F	NEROBIS RWS	NERO REAT. RWS AL					

NOTE TESSITURA:

X TESSITURA JACQUARD PASS. BOA USARE FILE: 78.4857-A.945.JC5 - POSIZIONARE SPLITZ A 4200 FILI - TESSUTO DOUBLE-FACE RAMM./CONTROLLO FINITO DRITTO E ROVESCIO

NOTE FINISSAGGIO:
NOTE ESCL.CLI:

TESSUTO DOUBLE-FACE RAMM./CONTROLLO FINITO DRITTO E ROVESCIO
PRADA SPA * (006817)

