

DISEGNATORE: ALESSANDRO/GIOV DESCR.: 8 FILI

ARTICOLO/DISEGNO: 78.4859/P.104 DATA: 19-11-2024 STG: 78 DONNA/LUXURY

Fili Totali: 1.520 Fili Fondo: 1.488 Cimose: 16 x Parte Pettine: 40,00 / 2,00 H.telaio: 190,00 H.finita: 135

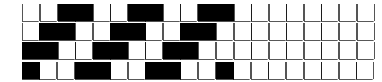
Trame/MT.: a telaio 800 Rientro: Contraz.tot: Peso/ml.teor: GG: Div: Finito: Armatura: 400

Disposizione Ordito: (019594)

Disposizione Trama: (019595)

PASSATURA: 78CJA SEGUENTE SU 16 LICCI

10	A	A	30	55,11	10	A	A	30	60,74
10	B	B	10	18,37	10	B	B	10	20,25
10	A	C	10	18,37	10	A	C	10	20,25
10	C	D	10	18,37	10	C	D	10	20,25
10	A				10	A			
10	D				10	D			
60			60	110,22	60			60	121,49



Cimose:

CODICE	DESCR.:	Passatura in Pettine	Rimettaggio
78.C22	16 F X P COME FONDO	2 FILI X DENTE	ULTIMI 4 LICCI SEGUENTE DA 1 A 4

ORDITO	A	B	C	D	E	F	G	H
CODICE	CATENA	FISH NM 2/25 RWS	FISH NM 2/25 RWS	FISH NM 2/25 RWS	FISH NM 2/25 RWS			
2561	AA	ORZO RWS FE	CASTORO RWS FE	CORTECCIA RWS FE	NERO RWS FE			

TRAMA	A	B	C	D	E	F	G	H
CATENA	VAR.COL.	FISH NM 2/25 RWS	FISH NM 2/25 RWS	FISH NM 2/25 RWS	FISH NM 2/25 RWS			
AA	001	ORZO RWS FE	CASTORO RWS FE	CORTECCIA RWS FE	NERO RWS FE			

