

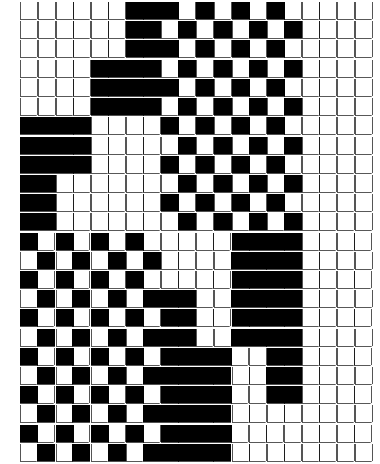
DISEGNATORE: DAVIDE/GIOVANNI DESCR.: 4 FILI - CAPPOTTO MOULINE X VALENTINO ARTICOLO/DISEGNO: 78.4874/A.971 DATA: 30-01-2025 STG: 78 DONNA/LUXURY

Fili Totali: 664 Fili Fondo: 648 Cimose: 8 x Parte Pettine: 20,00 / 2,00 H.telaio: 166,00 H.finita: 130

Trame/MT.: a telaio 400 Rientro: Contraz.tot: Peso/ml.teor: GG: Div: Finito: Armatura: 16004058

Disposizione Ordito: (022604) Disposizione Trama: (022603) **PASSATURA: 78DEB TOT. 24 FILI SU 16 LICCI**

1	A	x 6	x 2	A	12	54,00	2	A	x 3	x 2	A	12	60,33
1	B			B	12	54,00	2	B			B	12	60,33
1	C	x 6		C	12	72,00	2	C	x 3		C	12	86,19
1	D			D	12	54,00	2	D			D	12	86,19
1	E	x 6		E	12	54,00	12	E			E	24	120,67
1	F			F	12	38,57	72				72	413,71	
72				72		326,57							



Cimose:

CODICE	DESCR.:	Passatura in Pettine	Rimettaggio
78.C66	8 F X P COME FONDO	2 FILI X DENTE	ULTIMI 4 LICCI SEGUENTE DA 1 A 4

ORDITO	A	B	C	D	E	F	G	H
CODICE	CATENA	ATENABIMOUL NM 2 R	FISHSIX NM 12/25 RWS	FISHBIFOUR NM 16/25	BOLTBIS NM 2/4	ATENABIMOUL NM 2 R	NALADUE NM 2/6	
2597	AA	NEUTRO/PANIERE/PAN	CARCADESIX RWS	PETTIROSSO RWS	ELETTTRICOBIS	NEUTRO/PANIERE/PAN	GRANO/BORDO	

TRAMA	A	B	C	D	E	F	G	H
CATENA	VAR.COL.	ATENABIMOUL NM 2 R	FISHSIX NM 12/25 RWS	NALABIFOUR NM 4/6	NALABIFOUR NM 4/6	ATENABIMOUL NM 2 R		
AA	001	NEUTRO/PANIERE/PAN	CARCADESIX RWS	BISCIA	BISCIA	NEUTRO/PANIERE/PAN		

DISEGNATORE: DAVIDE/GIOVANNI DESCR.: 4 FILI - CAPPOTTO MOULINE X VALENTINO

ARTICOLO/DISEGNO: 78.4874/A.971

DATA: 30-01-2025

STG: 78 DONNA/LUXURY

PASSATURA: 78DEB

TOT. 24 FILI SU 16 LICCI

	1	2	3	4	5	6	7	8	9	10	11	12	13	14	15	16	17	18	19	20	21	22	23	24
20																								
19																								
18																								
17																								
16																						16	16	
15																							15	
14																						14		
13																						13	13	
12																						12	12	
11																						11		
10																						10		
9																						9	9	
8																						8	8	
7																						7		
6																						6		
5																						5	5	
4																						4	4	
3																						3		
2																						2		
1																						1		