

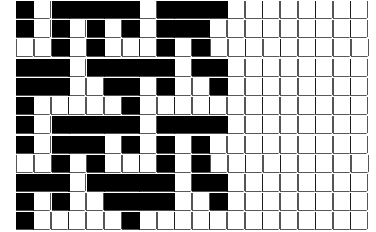
DISEGNATORE: STEFANO/GIOVANNI DESCR.: 22 FILI - STUOIA DOPPIA BICOLOR - DOUBLE-FAC ARTICOLO/DISEGNO: 78.4900/X.990 DATA: 28-01-2025 STG: 78 DONNA/LUXURY

Fili Totali: 3.876 Fili Fondo: 3.804 Cimose: 36 x Parte Pettine: 55,00 / 4,00 H.telaio: 176,18 H.finita: 140

Trame/MT.: a telaio 2.100 Rientro: Contraz.tot: Peso/ml.teor: GG: Div: Finito: Armatura: 12004805

Disposizione Ordito: (0001) Disposizione Trama: (0017) **PASSATURA: 78CIO SEGUENTE SU 12 LICCI**

1	A	A	1	330,78	2	A	A	2	232,74
1		1	1	330,78	1	B	B	1	157,44
					3		3	3	390,18



Cimose:

CODICE	DESCR.:	Passatura in Pettine	Rimettaggio
78.C21	36 F X P COME FONDO	4 FILI X DENTE	ULTIMI 4 LICCI SEGUENTE DA 1 A 4

ORDITO		A	B	C	D	E	F	G	H
CODICE	CATENA	SERENA RWS NM 1/12							
2646	AA	ANTRACITE 675 RWS							
2647	AB	NERO RWS							

TRAMA		A	B	C	D	E	F	G	H
CATENA	VAR.COL.	SERENA RWS NM 1/12	ATENA RWS NM 8.8						
AA	001	ANTRACITE 675 RWS	PIOMBO 755 RWS						
AB	002	NAVY RWS	NERO RWS						

NOTE TESSITURA: TESSUTO DOUBLE-FACE RAMM./CONTROLLO FINITO DRITTO E ROVESCIO - TESSERE CON 3 ROCCHIE PER FILATO DI TRAMA
NOTE ARTICOLO: E' L'ART. 4900/X.719 A ROVESCIO

NOTE FINISSAGGIO: TESSUTO DOUBLE-FACE RAMM./CONTROLLO FINITO DRITTO E ROVESCIO
NOTE ESCL.CLI: PRADA SPA * (006817)

Art.riportato originale 78.4900/X.719

