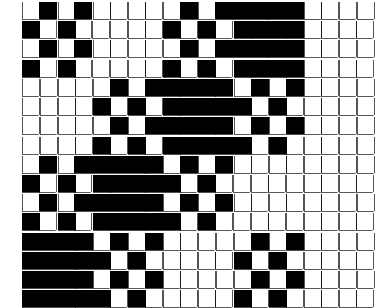


Fili Totali: 1.368 Fili Fondo: 1.344 Cimose: 12 x Parte Pettine: 40,00 / 2,00 H.telaio: 171,00 H.finita: 140

Trame/MT.: a telaio 800 Rientro: Contraz.tot: Peso/ml.teor: GG: Div: Finito: Armatura: 16003588

Disposizione Ordito: (022668) Disposizione Trama: (022667) PASSATURA: 78CIQ SEGUENTE SU 16 LICCI

1	A	x 4	A	8	24,89	1	A	x 4	A	8	27,56
1	B		B	4	29,47	1	B		B	4	32,63
1	A		C	4	84,00	1	A		C	4	93,00
1	C		D	8	24,89	1	C		D	8	27,56
1	D	x 8	E	8	90,81	1	D	x 8	E	8	100,54
1	E			32	254,06	1	E			32	281,29
32						32					



Cimose:

CODICE	DESCR.:	Passatura in Pettine	Rimettaggio
78.C06	12 F X P COME FONDO	2 FILI X DENTE	ULTIMI 4 LICCI SEGUENTE DA 1 A 4

ORDITO	A	B	C	D	E	F	G	H
CODICE	CATENA	FISH NM 2/25 RWS	NALA NM 6 NO MUL.	ALT NM 1/2 RWS	FISH NM 2/25 RWS	NIXONBIS NM 2/8		
2662	AA	COTTO RWS FE	CESTO 1100	FELCE REAT. RWS	NERO RWS FE	NERONEBIS		

TRAMA	A	B	C	D	E	F	G	H
CATENA	VAR.COL.	FISH NM 2/25 RWS	NALA NM 6 NO MUL.	ALT NM 1/2 RWS	FISH NM 2/25 RWS	NIXONBIS NM 2/8		
AA	001	COTTO RWS FE	CESTO 1100	FELCE REAT. RWS	NERO RWS FE	NERONEBIS		

