

DISEGNATORE: ALESSANDRO/GIOV DESCR.: 15,5 FILI - BATAVIA CREPE X VALENTINO

ARTICOLO/DISEGNO: 78.4918/P.708

DATA: 20-02-2025 STG: 78 DONNA/LUXURY

Fili Totali: 2.464 Fili Fondo: 2.400 Cimosse: 32 x Parte Pettine: 77,50 / 2,00 H.telaio: 158,97 H.finita: 140

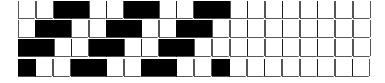
Trame/MT.: a telaio 1.400 Rientro: Contraz.tot: Peso/ml.teor: GG: Div: Finito: Armatura: 400

Disposizione Ordito: (1555)

Disposizione Trama: (1555)

PASSATURA: 78CCJ SEGUENTE SU 8 LICCI

4	A	A	8	105,26	4	A	A	8	106,82
4	B	B	4	52,63	4	B	B	4	53,41
4	A	C	4	52,63	4	A	C	4	53,41
4	C		16	210,52	4	C		16	213,64
16					16				



Cimosse:

CODICE	DESCR.:	Passatura in Pettine	Rimettaggio
78.C03	32 F X P COME FONDO	2 FILI X DENTE	ULTIMI 4 LICCI SEGUENTE DA 1 A 4

ORDITO	A	B	C	D	E	F	G	H
CODICE	CATENA	JAGCREPE NM 2/25 R	JAGCREPE NM 2/25 R	JAGCREPE NM 2/25 R				
2673	AA	M.SALECREPE RWS	LAMACREPE RWS	NEROCREPE RWS				
2674	AB	LAMACREPE RWS	NEROCREPE RWS	PROFONDOCREPE RW				

TRAMA	A	B	C	D	E	F	G	H
CATENA	VAR.COL.	JAGCREPE NM 2/25 R	JAGCREPE NM 2/25 R	JAGCREPE NM 2/25 R				
AA	001	M.SALECREPE RWS	LAMACREPE RWS	NEROCREPE RWS				
AB	002	LAMACREPE RWS	NEROCREPE RWS	PROFONDOCREPE RW				

