

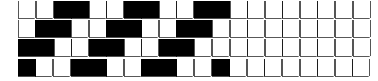
DISEGNATORE: ALESSANDRO/GIOV DESCR.: 12 FILI - SHETLAND LAVATO UNITO X PRADA ARTICOLO/DISEGNO: 78.4925/P.961 DATA: 12-02-2025 STG: 78 DONNA/LUXURY

Fili Totali: 2.304 Fili Fondo: 2.224 Cimosse: 40 x Parte Pettine: 60,00 / 2,00 H.telaio: 192,00 H.finita: 145

Trame/MT.: a telaio 1.200 Rientro: Contraz.tot: Peso/ml.teor: GG: Div: Finito: Armatura: 400

Disposizione Ordito: (0001) Disposizione Trama: (0001) **PASSATURA: 78CLP SEGUENTE SU 8 LICCI**

1 A 1 193,39 1 A 1 214,14
1 1 193,39 1 1 214,14



Cimosse:

CODICE	DESCR.:	Passatura in Pettine	Rimettaggio
78.C16	40 F X P COME FONDO	2 FILI X DENTE	ULTIMI 4 LICCI SEGUENTE DA 1 A 4

ORDITO	A	B	C	D	E	F	G	H
CODICE	CATENA	SERENA RWS NM 1/12						
2728	AA	CAMMELLO 274 RWS						
2729	AB	LILLA 805 RWS						
0138	AC	AGAVE 230 RWS						
2730	AD	AVIAZIONE 302 RWS						
0137	AE	RUGGINE 981 RWS						
2731	AF	VERDE 835 RWS						
2732	AG	BORDEAUX 604 RWS						
0134	AH	PRUGNA 858 RWS						
0136	AI	ANTRACITE 675 RWS						
0141	AL	ARDESIA 655 RWS						
2727	AM	NERO RWS						

TRAMA	A	B	C	D	E	F	G	H
CATENA	VAR.COL.	SERENEL NM 11.6 RWS						
AA	001	CAMMELLOEL 274 RW						
AB	002	LILLAE 805 RWS						
AC	003	AGAVEL 230 RWS						
AD	004	AVIAZIONEL 302 RWS						
AE	005	RUGGINEL 981 RWS						
AF	006	VERDEL 835 RWS						
AG	007	BORDEAUXEL 604 RW						
AH	008	PRUGNAEL 858 RWS						
AI	009	ANTRACITEL 675 RWS						
AL	010	ARDESIAEL 655 RWS						
AM	011	NEROEL RWS						

