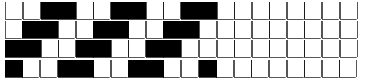


Fili Totali: 6.464 Fili Fondo: 6.336 Cimose: 64 x Parte Pettine: 90,00 / 4,00 H.telaio: 179,55 H.finita: 140
 Trame/MT.: a telaio 3.600 Rientro: Contraz.tot: Peso/ml.teor: GG: Div: Finito: Armatura: 400

Disposizione Ordito: (0002)		Disposizione Trama: (0002)		PASSATURA: 78CRO PER ACCOPPIATO	
1 A	A 1	124,48	1 A	A 1	137,60
1 B	B 1	124,48	1 B	B 1	137,60
2	2	248,96	2	2	275,20



Cimose:

CODICE	DESCR.:	Passatura in Pettine	Rimettaggio
78.C50	64 F X P COME FONDO	4 FILI X DENTE	ULTIMI 4 LICCI SEGUENTE DA 1 A 4

ORDITO	A	B	C	D	E	F	G	H
CODICE	CATENA	CACHEMIRE 1/26 GRS	CACHEMIRE 1/26 GRS					
1717	AA	GRIGIO PERLA GRS 22	CASHA GRS 20800					
1718	AB	GRIGIO MEDIO GRS 22	NERO GRS 872					
1719	AC	NOTTE GRS 23000	NERO GRS 872					
1720	AD	CASHA GRS 20800	CAMMELLO GRS 20902					
1721	AE	CAMMELLO GRS 20902	VIGOGNA GRS 20903					
1722	AF	GRIGIO PERLA GRS 22	CAMMELLO GRS 20902					
1723	AG	ANTRACITE GRS 22675	NERO GRS 872					

TRAMA	A	B	C	D	E	F	G	H
CATENA	VAR.COL.	CACHEMIRE 1/26 GRS	CACHEMIRE 1/26 GRS					
AA	012	GRIGIO PERLA GRS 22	CASHA GRS 20800					
AB	034	GRIGIO MEDIO GRS 22	NERO GRS 872					
AC	056	NOTTE GRS 23000	NERO GRS 872					
AD	078	CASHA GRS 20800	CAMMELLO GRS 20902					
AE	091	CAMMELLO GRS 20902	VIGOGNA GRS 20903					
AF	109	GRIGIO PERLA GRS 22	CAMMELLO GRS 20902					
AG	113	ANTRACITE GRS 22675	NERO GRS 872					