

DISEGNATORE: STEFANO/GIOVANNI DESCR.: 18,5 FILI - STUOIA

ARTICOLO/DISEGNO: 79.0142/F.000

DATA: 28-01-2025 STG: 79 DONNA/LUXURY

Fili Totali: 3.008 Fili Fondo: 2.960 Cimosse: 24 x Parte Pettine: 92,50 / 2,00 H.telaio: 162,59 H.finita: 140

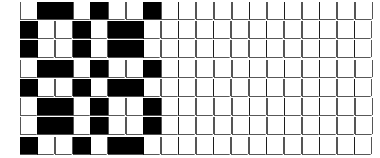
Trame/MT.: a telaio 1.850 Rientro: Contraz.tot: Peso/ml.teor: GG: Div: Finito: Armatura: 80000403

Disposizione Ordito: ( 0001 )

Disposizione Trama: ( 0001 )

PASSATURA: 79CVX SEGUENTE SU 8 LICCI

1	A	A	1	216,06	1	A	A	1	239,81
1		1	1	216,06	1		1	1	239,81



**Cimosse:**

CODICE	DESCR.:	Passatura in Pettine	Rimettaggio
79.C01	24 F X P COME FONDO	2 FILI X DENTE	ULTIMI 4 LICCI SEGUENTE DA 1 A 4

ORDITO			A	B	C	D	E	F	G	H
CODICE	CATENA	VIBREMDUO NM 15 FS								
1473	AA	GREGGIOBIS								

TRAMA			A	B	C	D	E	F	G	H
CATENA	VAR.COL.	VIBREMDUO NM 15 FS								
AA	GGG	GREGGIOBIS								

