

DISEGNATORE: STEFANO/GIOVANNI DESCR.: 12 FILI - CHANEL TINTO PEZZA - 2/1

ARTICOLO/DISEGNO: 79.0144/F.000

DATA: 03-02-2025

STG: 79 DONNA/LUXURY

Fili Totali: 2.132 Fili Fondo: 2.100 Cimose: 16 x Parte Pettine: 30,00 / 4,00 H.telaio: 177,67 H.finita: 140

Trame/MT.: a telaio 1.270 Rientro: Contraz.tot: Peso/ml.teor: GG: Div: Finito: Armatura: 80003524

Disposizione Ordito: (6834)

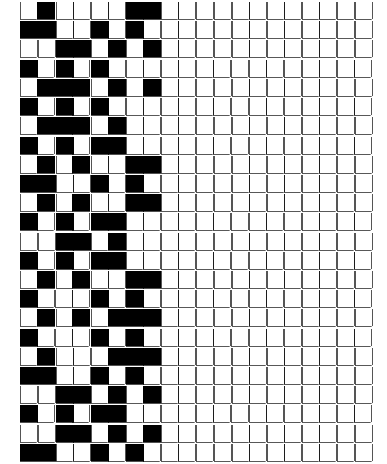
Disposizione Trama: (6834)

PASSATURA: 79CWM TOT. 24 FILI SU 8 LICCI

2	A	A	8	71,98
1	B	B	1	46,05
2	A	C	2	71,43
1	C	D	1	35,00
2	A		12	224,46
1	D			
2	A			
1	C			
12				

2	A			
1	B			
2	A			
1	C			
2	A			
1	D			
2	A			
1	C			
12				

A	8	83,87
B	1	53,66
C	2	83,23
D	1	40,78
	12	261,54



Cimose:

CODICE	DESCR.:	Passatura in Pettine	Rimettaggio
79.C20	16 F X P COME FONDO	4 FILI X DENTE	ULTIMI 4 LICCI SEGUENTE DA 1 A 4

ORDITO	A	B	C	D	E	F	G	H
CODICE	CATENA	CO.OESORG NE 24/2 G	THEO NM 4 FSC	CEDRINO NM 4,9 GOTS	COTOCONDORG NM 5			
0588	AA	GREGGIO GOTS	GREGGIO/G	GREGGINO GOTS	GREGGIO/G GOTS			

TRAMA	A	B	C	D	E	F	G	H
CATENA	VAR.COL.	CO.OESORG NE 24/2 G	THEO NM 4 FSC	CEDRINO NM 4,9 GOTS	COTOCONDORG NM 5			
AA	GGG	GREGGIO GOTS	GREGGIO/G	GREGGINO GOTS	GREGGIO/G GOTS			

PASSATURA: 79CWM TOT. 24 FILI SU 8 LICCI

	1	2	3	4	5	6	7	8	9	10	11	12	13	14	15	16	17	18	19	20	21	22	23	24
20																								
19																								
18																								
17																								
16																								
15																								
14																								
13																								
12																								
11																								
10																								
9																								
8											8		8				8		8					
7											7							7						
6										6						6								
5									5		5				5		5							
4	4			4		4																4		
3					3																		3	
2			2																	2				
1		1		1																1		1		