

Fili Totali: 2.008 Fili Fondo: 1.968 Cimose: 20 x Parte Pettine: 30,00 / 4,00 H.telaio: 167,33 H.finita:  
 Trame/MT.: a telaio 970 Rientro: Contraz.tot: Peso/ml.teor: GG: Div: Finito: Armatura: 80003037

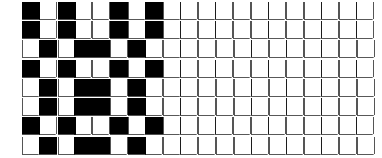
Disposizione Ordito: ( 022101 )

Disposizione Trama: ( 022100 )

PASSATURA: 79ATJ SEGUENTE SU 8 LICCI

3	A	A	29	73,36
1	C	B	3	38,84
1	A	C	3	54,67
1	B	D	1	24,60
5	A	E	1	32,80
1	F	F	3	37,85
1	A		40	262,12
1	C			
2	A			
1	F			
4	A			
1	B			
5	A			
1	D			
1	A			
1	C			
5	A			
1	E			
1	F			
1	B			
2	A			
40				

4	A	A	29	65,92
1	C	B	3	34,91
1	A	C	3	49,13
1	B	D	1	22,11
5	A	E	1	29,48
1	F	F	3	34,01
1	A		40	235,56
1	C			
2	A			
1	F			
4	A			
1	B			
5	A			
1	D			
1	A			
1	C			
5	A			
1	E			
1	F			
1	B			
1	A			
40				



**Cimose:**

CODICE	DESCR.:	Passatura in Pettine	Rimettaggio
79.C06	20 F X P COME FONDO	4 FILI X DENTE	ULTIMI 4 LICCI SEGUENTE DA 1 A 4

ORDITO	A	B	C	D	E	F	G	H
CODICE	CATENA	CO.OESORG NE 24/2 G	THEO NM 4 FSC	CANDY NM 2,7	COPANASTRO NM 2,1	CARROZZA NM 1,5	COTOPANCORG NM 4,	
0736	AA	GREGGIO GOTS	GREGGIO/G	GREGGIO	PURGATO/GGG X T.PE	GREGGIO	GREGGIORG GOTS	

TRAMA	A	B	C	D	E	F	G	H
CATENA	VAR.COL.	CO.OESORG NE 24/2 G	THEO NM 4 FSC	CANDY NM 2,7	COPANASTRO NM 2,1	CARROZZA NM 1,5	COTOPANCORG NM 4,	
AA	GGG	GREGGIO GOTS	GREGGIO/G	GREGGIO	PURGATO/GGG X T.PE	GREGGIO	GREGGIORG GOTS	

