

DISEGNATORE: DAVIDE/GIOVANNI DESCR.: 18,5 FILI - SILVERBIG

ARTICOLO/DISEGNO: 79.0160/A.000 DATA: 20-12-2024 STG: 79 DONNA/LUXURY

Fili Totali: 3.094 Fili Fondo: 3.030 Cimose: 32 x Parte Pettine: 92,50 / 2,00 H.telaio: 167,24 H.finita:

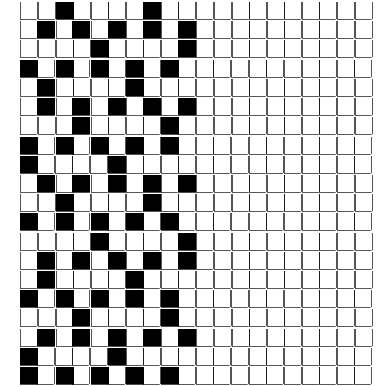
Trame/MT.: a telaio 1.650 Rientro: Contraz.tot: Peso/ml.teor: GG: Div: Finito: Armatura: 1000728

Disposizione Ordito: (0001)

Disposizione Trama: (0002)

PASSATURA: 79CSK SEGUENTE SU 10 LICCI

| | | | | | | | | | |
|---|---|---|--------|--------|---|---|---|---|--------|
| 1 | A | A | 1 | 175,14 | 1 | A | A | 1 | 44,88 |
| 1 | | 1 | 175,14 | | 1 | B | B | 1 | 250,58 |
| | | | | | 2 | | | 2 | 295,46 |



Cimose:

| | | | |
|--------|---------------------|----------------------|----------------------------------|
| CODICE | DESCR.: | Passatura in Pettine | Rimettaggio |
| 79.C14 | 32 F X P COME FONDO | 2 FILI X DENTE | ULTIMI 4 LICCI SEGUENTE DA 1 A 4 |

| ORDITO | A | B | C | D | E | F | G | H |
|--------|--------|---------------------|---|---|---|---|---|---|
| CODICE | CATENA | COFIAMORGBIS NM 2/3 | | | | | | |
| 0782 | AA | GGGBIS GOTS | | | | | | |

| TRAMA | A | B | C | D | E | F | G | H |
|--------|----------|------------------|----------------|---|---|---|---|---|
| CATENA | VAR.COL. | COTOMAKORG NM 34 | SILVERBIG NM 6 | | | | | |
| AA | GGG | GGGORG | ARGENTO 101 | | | | | |

