

DISEGNATORE: DAVIDE/GIOVANNI DESCR.: 10 FILI - ARMATURATO COTONDORGDUE - 3/1 ARTICOLO/DISEGNO: 79.0167/A.999 DATA: 13-12-2024 STG: 79 DONNA/LUXURY

Fili Totali: 1.704 Fili Fondo: 1.680 Cimose: 12 x Parte Pettine: 50,00 / 2,00 H.telaio: 170,40 H.finita:

Trame/MT.: a telaio 900 Rientro: Contraz.tot: Peso/ml.teor: GG: Div: Finito: Armatura: 12004796

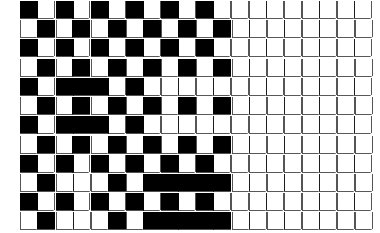
Disposizione Ordito: (0436)

Disposizione Trama: (7698)

PASSATURA: 79DDP SEGUENTE SU 12

| | | | | | | |
|---|---|---|--------|--------|---|---|
| 3 | A | A | 3 | 127,27 | 1 | B |
| 1 | B | B | 1 | 168,00 | 3 | A |
| 4 | | 4 | 295,27 | 4 | | |

| | | |
|---|---|--------|
| A | 3 | 126,41 |
| B | 1 | 166,86 |
| 4 | | 293,27 |



Cimose:

| CODICE | DESCR.: | Passatura in Pettine | Rimettaggio |
|--------|---------------------|----------------------|----------------------------------|
| 79.C09 | 12 F X P COME FONDO | 2 FILI X DENTE | ULTIMI 4 LICCI SEGUENTE DA 1 A 4 |

| ORDITO | A | B | C | D | E | F | G | H |
|--------|--------|---------------------|-------------------|---|---|---|---|---|
| CODICE | CATENA | COPAORGTRIS NE 40/6 | COTOCORGDUE NM 2/ | | | | | |
| 0777 | AA | PURGATORGTRIS X TP | SBIANCATODUE GOTS | | | | | |

| TRAMA | A | B | C | D | E | F | G | H |
|--------|----------|---------------------|-------------------|---|---|---|---|---|
| CATENA | VAR.COL. | COPAORGTRIS NE 40/6 | COTOCORGDUE NM 2/ | | | | | |
| AA | GGG | PURGATORGTRIS X TP | SBIANCATODUE GOTS | | | | | |

NOTE TESSITURA: X TESSITURA JACQUARD PASS. BQZ USARE ART. 79.0167-A.000-PROVINO - TESSERE CON 3 ROCHE PER FILATO DI TRAMA
NOTE ARTICOLO: ART. 0167/A.000 SU TELAIO JACQUARD (LUIGI C.)

