

Fili Totali: 1.952 Fili Fondo: 1.912 Cimosse: 20 x Parte Pettine: 60,00 / 2,00 H.telaio: 162,67 H.finita: 135

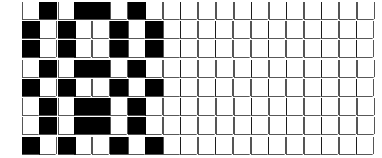
Trame/MT.: a telaio 1.150 Rientro: Contraz.tot: Peso/ml.teor: GG: Div: Finito: Armatura: 80000055

Disposizione Ordito: (022487)

Disposizione Trama: (022487)

PASSATURA: 79BUU SEGUENTE SU 8 LICCI

1	A	x 2	A	23	96,44	1	A	x 2	A	23	103,06
2	B		B	25	207,47	2	B		B	25	221,70
1	A		48	303,91		1	A		48	324,76	
1	A	x 5				1	A	x 5			
1	B					1	B				
1	B					1	B				
1	A					1	A				
1	A	x 2				1	A	x 2			
1	B					1	B				
2	A	x 2				2	A	x 2			
2	B					2	B				
1	A					1	A				
1	B					1	B				
1	A	x 2				1	A	x 2			
1	B					1	B				
1	B					1	B				
1	A					1	A				
2	B					2	B				
1	A					1	A				
1	A	x 2				1	A	x 2			
1	B					1	B				
48						48					



Cimosse:

CODICE	DESCR.:	Passatura in Pettine	Rimettaggio
79.C07	20 F X P COME FONDO	2 FILI X DENTE	ULTIMI 4 LICCI SEGUENTE DA 1 A 4

ORDITO	A	B	C	D	E	F	G	H
CODICE	CATENA	LINONE NM 1/9,5	LINONEBIS NM 2/9,5					
0785	AA	GGG 1/8 B.CO	GREGGIOBIS					

TRAMA	A	B	C	D	E	F	G	H
CATENA	VAR.COL.	LINONE NM 1/9,5	LINONEBIS NM 2/9,5					
AA	GGG	GGG 1/8 B.CO	GREGGIOBIS					

