

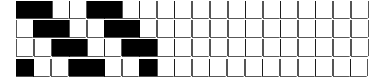
DISEGNATORE: ALESSANDRO/GIOV DESCR.: 29 FILI - BATAVIA

ARTICOLO/DISEGNO: 79.0193/P.000 DATA: 16-12-2024 STG: 79 DONNA/LUXURY

Fili Totali: 4.860 Fili Fondo: 4.800 Cimose: 30 x Parte Pettine: 72,50 / 4,00 H.telaio: 167,59 H.finita:
 Trame/MT.: a telaio 2.300 Rientro: Contraz.tot: Peso/ml.teor: GG: Div: Finito: Armatura: 8000072

Disposizione Ordito: (0001) Disposizione Trama: (0001) **PASSATURA: 79CVK SEGUENTE SU 8 LICCI**

1 A 1 A 1 A A 1 240,00 1 240,00 1 A A 1 209,98 1 209,98



Cimose:

CODICE	DESCR.:	Passatura in Pettine	Rimettaggio
79.C05	30 F X P COME FONDO	4 FILI X DENTE	ULTIMI 4 LICCI SEGUENTE DA 1 A 4

ORDITO		A	B	C	D	E	F	G	H
CODICE	CATENA	COMPACTRIS NE 40/3							
0848	AA	GGGTRIS GOTS							

TRAMA		A	B	C	D	E	F	G	H
CATENA	VAR.COL.	COMPACTRIS NE 40/3							
AA	GGG	GGGTRIS GOTS							

