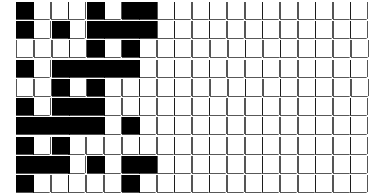


DISEGNATORE: ALESSANDRO/GIOV DESCR.: 64 FILI - BATAVIA DOPPIA LEG. SUPP. DI TRAMA ARTICOLO/DISEGNO: 79.0204/P.000 DATA: 26-11-2024 STG: 79 DONNA/LUXURY

Fili Totali: 9.720 Fili Fondo: 9.600 Cimosse: 60 x Parte Pettine: 160,00 / 4,00 H.telaio: 151,88 H.finita:
 Trame/MT.: a telaio 8.000 Rientro: Contraz.tot: Peso/ml.teor: GG: Div: Finito: Armatura: 80001145

Disposizione Ordito: (0001) Disposizione Trama: (0856) **PASSATURA: 79CWE SEGUENTE SU 8 LICCI**

1	A	A	1	284,02	4	A	A	4	315,99
1		1	284,02		1	B	B	1	22,25
					5			5	338,24



Cimosse:

CODICE	DESCR.:	Passatura in Pettine	Rimettaggio
79.C45	60 F X P COME FONDO	4 FILI X DENTE	ULTIMI 4 LICCI SEGUENTE DA 1 A 4

ORDITO		A	B	C	D	E	F	G	H
CODICE	CATENA	COMPASUPER NE 40/2							
0854	AA	GGGS GOTS							

TRAMA		A	B	C	D	E	F	G	H
CATENA	VAR.COL.	COMPASUPER NE 40/2	MAKORG NE 70/1 GOT						
AA	GGG	GGGS GOTS	GREGGIORG						

