

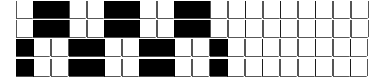
DISEGNATORE: ALESSANDRO/GIOV DESCR.: 24 FILI - NATTE' - MOULINE' NERO FISSO ARTICOLO/DISEGNO: 79.0229/P.000 DATA: 15-01-2025 STG: 79 DONNA/LUXURY

Fili Totali: 3.840 Fili Fondo: 3.744 Cimose: 48 x Parte Pettine: 120,00 / 2,00 H.telaio: 160,00 H.finita: 135

Trame/MT.: a telaio 2.500 Rientro: Contraz.tot: Peso/ml.teor: GG: Div: Finito: Armatura: 12000092

Disposizione Ordito: ( 0001 ) Disposizione Trama: ( 0001 ) **PASSATURA: 79BQP SEGUENTE SU 12 LICCI**

1 A 1 173,33 1 A 1 202,55  
 1 1 173,33 1 1 202,55



**Cimose:**

CODICE	DESCR.:	Passatura in Pettine	Rimettaggio
79.C22	48 F X P COME FONDO	2 FILI X DENTE	ULTIMI 4 LICCI SEGUENTE DA 1 A 4

ORDITO		A	B	C	D	E	F	G	H
CODICE	CATENA	TRATTERBIS NE 30/2							
0389	AA	GGG/NEROBIS							

TRAMA		A	B	C	D	E	F	G	H
CATENA	VAR.COL.	TRATTERBIS NE 30/2							
AA	GGG	GGG/NEROBIS							

