

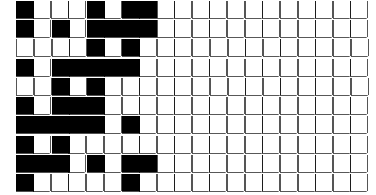
DISEGNATORE: FRANCO/GIOVANNI DESCR.: 64 FILI - BATAVIA DOPPIA LEG. SUPP. DI TRAMA ARTICOLO/DISEGNO: 79.0236/H.555 DATA: 29-01-2025 STG: 79 UOMO/SPORTSWEAR

Fili Totali: 9.720 Fili Fondo: 9.600 Cimosse: 60 x Parte Pettine: 160,00 / 4,00 H.telaio: 151,88 H.finita: 130

Trame/MT.: a telaio 8.000 Rientro: Contraz.tot: Peso/ml.teor: GG: Div: Finito: Armatura: 80001145

Disposizione Ordito: ( 0001 ) Disposizione Trama: ( 0856 ) **PASSATURA: 79CWE SEGUENTE SU 8 LICCI**

1	A	A	1	290,91	4	A	A	4	323,65
1		1	290,91		1	B	B	1	11,76
					5			5	335,41



**Cimosse:**

CODICE	DESCR.:	Passatura in Pettine	Rimettaggio
79.C45	60 F X P COME FONDO	4 FILI X DENTE	ULTIMI 4 LICCI SEGUENTE DA 1 A 4

ORDITO		A	B	C	D	E	F	G	H
CODICE	CATENA	COMPACTBIS NE 40/2							
1336	AA	SUPERSBIANCATOBIS							

TRAMA		A	B	C	D	E	F	G	H
CATENA	VAR.COL.	COMPACTBIS NE 40/2	LILIANA 1/227						
AA	GGG	SUPERSBIANCATOBIS	GGG						

**NOTE TESSITURA:** TESSERE CON 3 ROCCHES PER FILATO DI TRAMA - X TESSITURA JACQUARD PASS. CUR USARE FILE:  
80001145.JC5  
**Art.sinonimo** 79.0678/H.555

**NOTE FINISSAGGIO:** ATTENZIONE MERCERIZZO GIA' FATTO SUL FILATO - ART. 0678/H STG. 79-78-77 CON FINISSAGGIO DIVERSO

