

DISEGNATORE: STEFANO/GIOVANNI DESCR.: 34 FILI - RIGA BARRE'

ARTICOLO/DISEGNO: 79.0239/F.368 DATA: 03-02-2025 STG: 79 DONNA/LUXURY

Fili Totali: 5.280 Fili Fondo: 5.184 Cimosse: 48 x Parte Pettine: 85,00 / 4,00 H.telaio: 155,29 H.finita:

Trame/MT.: a telaio 4.163 (Ds.1=3.400) (Ds.2=4.500) **DENSITA' VARIABILE** rientro: Contraz.tot: Peso/ml.teor: GG: Div: Finito: Armatura: 80003553

Disposizione Ordito: ( 0001 )

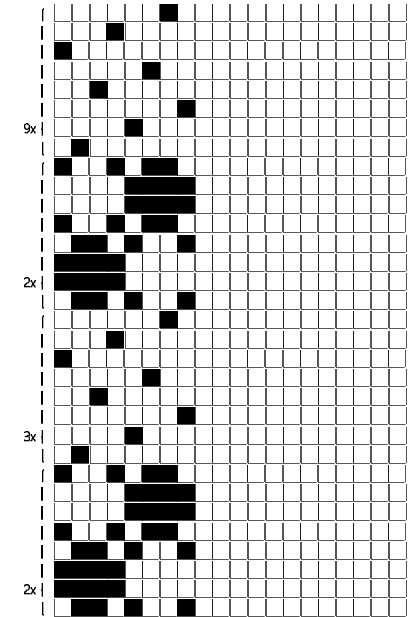
Disposizione Trama: ( 022694 )

PASSATURA: 79BYO SEGUENTE SU 8 LICCI

1 A  
1 1 157,57

Ds.1  
16 A  
Ds.2  
10 B  
4 C  
10 B  
Ds.1  
16 A  
Ds.2  
72 D  
128

A 32 53,87  
B 20 33,67  
C 4 6,73  
D 72 121,21  
128 215,48



**Cimosse:**

CODICE	DESCR.:	Passatura in Pettine	Rimettaggio
79.C17	48 F X P COME FONDO	4 FILI X DENTE	ULTIMI 4 LICCI SEGUENTE DA 1 A 4

ORDITO	A	B	C	D	E	F	G	H
CODICE	CATENA	COPAORG MER. NE 40/						
1542	AA	NATURALEORG FLB						

TRAMA	A	B	C	D	E	F	G	H
CATENA	VAR.COL.	COPAORG MER. NE 40/	COPAORG MER. NE 40/	COPAORG MER. NE 40/	COPAKI MER. NE 40/2			
AA	001	NATURALEORG FLB	AUTUNNORG FLB	NATURALEORG FLB	ICE FLB			

