

DISEGNATORE: DAVIDE/GIOVANNI DESCR.: 12 FILI - STUOIA RACLATA

ARTICOLO/DISEGNO: 79.0602/A.000 DATA: 14-11-2024 STG: 79 DONNA/LUXURY

Fili Totali: 2.008 Fili Fondo: 1.968 Cimose: 20 x Parte Pettine: 30,00 / 4,00 H.telaio: 167,33 H.finita: 140

Trame/MT.: a telaio 1.080 Rientro: Contraz.tot: Peso/ml.teor: GG: Div: Finito: Armatura: 80003037

Disposizione Ordito: (022101)

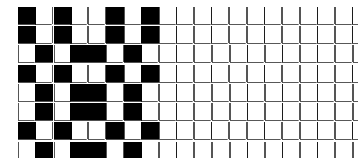
Disposizione Trama: (022100)

PASSATURA: 79ATJ SEGUENTE SU 8 LICCI

3	A	A	29	75,89
1	C	B	3	38,84
1	A	C	3	54,67
1	B	D	1	24,60
5	A	E	1	32,80
1	F	F	3	32,80
1	A		40	259,60
1	C			
2	A			
1	F			
4	A			
1	B			
5	A			
1	D			
1	A			
1	C			
5	A			
1	E			
1	F			
1	B			
2	A			
40				

4	A	A	29	71,74
1	C	B	3	38,87
1	A	C	3	54,70
1	B	D	1	24,61
5	A	E	1	32,82
1	F	F	3	32,82
1	A		40	255,56
1	C			
2	A			
1	F			
4	A			
1	B			
5	A			
1	D			
1	A			
1	C			
5	A			
1	E			
1	F			
1	B			
1	A			
40				

A	29	71,74
B	3	38,87
C	3	54,70
D	1	24,61
E	1	32,82
F	3	32,82
	40	255,56



Cimose:

CODICE	DESCR.:	Passatura in Pettine	Rimettaggio
79.C06	20 F X P COME FONDO	4 FILI X DENTE	ULTIMI 4 LICCI SEGUENTE DA 1 A 4

ORDITO	A	B	C	D	E	F	G	H
CODICE	CATENA	COTOES NM 20 BCI	THEO NM 4 FSC	CANDY NM 2,7	COPANASTRO NM 2,1	CARROZZA NM 1,5	COTOPANCO NM 4,1 B	
0733	AA	GREGGIO	GREGGIO/G	GREGGIO	LATTE/GGG	GREGGIO	GREGGIO	

TRAMA	A	B	C	D	E	F	G	H
CATENA	VAR.COL.	COTONE NE 12/1 O.E.	THEO NM 4 FSC	CANDY NM 2,7	COPANASTRO NM 2,1	CARROZZA NM 1,5	COTOPANCO NM 4,1 B	
AA	GGG	GGG	GREGGIO/G	GREGGIO	LATTE/GGG	GREGGIO	GREGGIO	

