

DISEGNATORE: ALESSANDRO/GIOV DESCR.: 10 FILI - CHANEL VICHY

ARTICOLO/DISEGNO: 79.0777/P.436 DATA: 03-12-2024 STG: 79 DONNA/LUXURY

Fili Totali: 1.680 Fili Fondo: 1.656 Cimosse: 12 x Parte Pettine: 50,00 / 2,00 H.telaio: 168,00 H.finita: 150

Trame/MT.: a telaio 1.050 Rientro: Contraz.tot: Peso/ml.teor: GG: Div: Finito: Armatura: 16003860

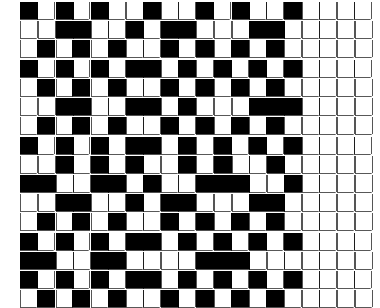
Disposizione Ordito: (020949)

Disposizione Trama: (020948)

PASSATURA: 79CQT SEGUENTE SU 16 LICCI

4	A	A	5	20,95	4	A
3	B	B	3	69,00	3	B
5	C	C	5	20,95	5	C
3	D	D	3	81,71	3	D
1	A				1	A
16		16	192,61		16	

A	5	24,31
B	3	80,06
C	5	24,31
D	3	94,81
16		223,49



Cimosse:

CODICE	DESCR.:	Passatura in Pettine	Rimettaggio
79.C56	12 F X P NE 24/2 COES COL. VARI	2 FILI X DENTE	ULTIMI 4 LICCI SEGUENTE DA 1 A 4

ORDITO	A	B	C	D	E	F	G	H
CODICE	CATENA	TOREADOR NM 3/75	COTOPANCO NM 4,1 B	TOREADOR NM 3/75	THEO NM 4 FSC			
0970	AA	ORO 6014	BIANCO C.DO DY	PLATINO 602	DAKAR/G 37			

TRAMA	A	B	C	D	E	F	G	H
CATENA	VAR.COL.	TOREADOR NM 3/75	COTOPANCO NM 4,1 B	TOREADOR NM 3/75	THEO NM 4 FSC			
AA	001	ORO 6014	BIANCO C.DO DY	PLATINO 602	DAKAR/G 37			

