

Fili Totali: 1.680 Fili Fondo: 1.656 Cimose: 12 x Parte Pettine: 50,00 / 2,00 H.telaio: 168,00 H.finita: 145

Trame/MT.: a telaio 1.100 Rientro: Contraz.tot: Peso/ml.teor: GG: Div: Finito: Armatura: 16003781

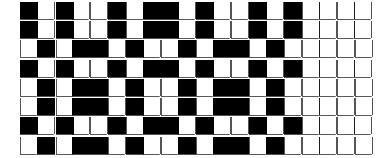
Disposizione Ordito: (020960)

Disposizione Trama: (020959)

PASSATURA: 79CQT SEGUENTE SU 16 LICCI

4	A	A	18	44,09	4	A
1	F	B	4	43,58	1	F
1	A	C	11	26,95	1	A
1	B	D	1	20,70	1	B
1	A	E	1	27,60	1	A
4	C	F	1	15,33	4	C
1	G	G	3	34,50	1	G
1	A	H	1	10,89	1	A
1	B		40	223,64	1	B
2	A				2	A
1	G				1	G
2	A				2	A
2	C				2	C
1	H				1	H
1	C				1	C
4	A				4	A
1	D				1	D
1	A				1	A
1	B				1	B
1	A				1	A
4	C				4	C
1	E				1	E
1	G				1	G
1	B				1	B
1	A				1	A
40					40	

A	18	45,52
B	4	52,97
C	11	27,82
D	1	25,16
E	1	33,55
F	1	18,64
G	3	41,94
H	1	13,24
40		258,84



Cimose:

CODICE	DESCR.:	Passatura in Pettine	Rimettaggio
79.C09	12 F X P COME FONDO	2 FILI X DENTE	ULTIMI 4 LICCI SEGUENTE DA 1 A 4

ORDITO	A	B	C	D	E	F	G	H	
CODICE	CATENA	PEGASUS NM 2/34 GRS	THEO NM 4 FSC	PEGASUS NM 2/34 GRS	COPANASTRO NM 2,1	CARROZZA NM 1,5	CANDY NM 2,7	GROSSO NM 4/15 BCI	THEO NM 4 FSC
0056	AA	AVORIO 80160 GRS	GREGGIO/G	AVORIO 80160 GRS	LATTE/GGG	GREGGIO	GREGGIO	BIANCONE	GREGGIO/G

TRAMA	A	B	C	D	E	F	G	H	
CATENA	VAR.COL.	COTTONLIFE NE 12/1 G	THEO NM 4 FSC	COTTONLIFE NE 12/1 G	COPANASTRO NM 2,1	CARROZZA NM 1,5	CANDY NM 2,7	GROSSO NM 4/15 BCI	THEO NM 4 FSC
AA	001	PECORA 80160	GREGGIO/G	PECORA 80160	LATTE/GGG	GREGGIO	GREGGIO	BIANCONE	GREGGIO/G

