

DISEGNATORE: FRANCO F.

DESCR.: 8 FILI - OVER CHEKE CHANEL

ARTICOLO/DISEGNO: 79.0782/F.447

DATA: 05-02-2025

STG: 79 DONNA/LUXURY

Fili Totali: 1.272 Fili Fondo: 1.248 Cimose: 12 x Parte

Pettine: 40,00 / 2,00

H.telaio: 159,00

H.finita: 140

Trame/MT.: a telaio 850

Rientro:

Contraz.tot:

Peso/ml.teor:

GG:

Div:

Finito:

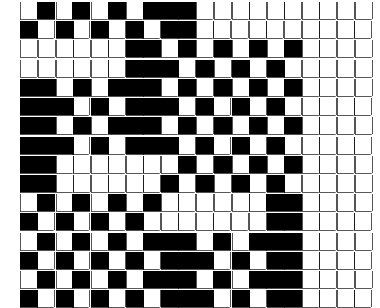
Armatura: 16003891

Disposizione Ordito: (021024)

Disposizione Trama: (020944)

PASSATURA: 79CBT SEGUENTE SU 16 LICCI

1	E	A	16	36,92	4	A	A	16	37,16
1	D	B	4	21,37	1	B	B	4	25,33
4	A	C	4	55,71	2	C	C	4	66,03
1	B	D	2	13,93	1	B	D	2	16,51
2	C	E	2	39,00	4	A	E	2	46,22
1	B	F	2	16,25	1	D	F	2	19,26
4	A	G	2	17,33	2	E	G	2	20,54
1	F		32	200,51	1	D		32	231,05
2	G				4	A			
1	F				1	B			
4	A				2	C			
1	B				1	B			
2	C				4	A			
1	B				1	F			
4	A				2	G			
1	D				1	F			
1	E				32				
32									

**Cimose:**

CODICE	DESCR.:	Passatura in Pettine	Rimettaggio
79.C09	12 F X P COME FONDO	2 FILI X DENTE	ULTIMI 4 LICCI SEGUENTE DA 1 A 4

ORDITO	A	B	C	D	E	F	G	H
CODICE	CATENA	PEGASUS NM 2/34 GRS	COFLESSE NM 2/15 BC	DINAMICO NM 2,7	EPONGE NM 5,6 GOTS	COPANASTRO NM 2,1	COTTONLIFE NE 12/4 G	COTOPANCO NM 4,1 B
0770	AA	AVORIO 80160 GRS	BIANCOBIS	ECRU' 621	GREGGIO GOTS	GOBI/CAMMELLO	LAGUNAFOUR GRS	MENTINA SC DY

TRAMA	A	B	C	D	E	F	G	H
CATENA	VAR.COL.	COTTONLIFE NE 12/1 G	COFLESSE NM 2/15 BC	DINAMICO NM 2,7	EPONGE NM 5,6 GOTS	COPANASTRO NM 2,1	COTTONLIFE NE 12/4 G	COTOPANCO NM 4,1 B
AA	001	GREGGIO (80160 M&F)	BIANCOBIS	ECRU' 621	GREGGIO GOTS	GOBI/CAMMELLO	LAGUNAFOUR GRS	MENTINA SC DY

NOTE ORDITURA: ATT.NE: ORDIRE SEMPRE SU ORDITOIO SEZIONALE CON SPACCATURE. I FILI FANNO TRECCIA. FILIPPO
 NOTE ARTICOLO: VARIANTE UNICA

NOTE FINISSAGGIO: FINIRE COME ART. 0782/F STG. 77-75-73

Art.riportato originale

73.0782/F.447, 75.0782/F.447, 77.0782/F.447

