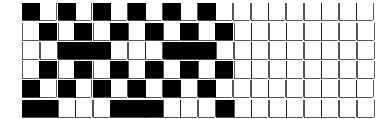


Fili Totali: 1.052 Fili Fondo: 1.020 Cimosse: 16 x Parte Pettine: 40,00 / 1,50 H.telaio: 174,00 H.finita: 140  
 Trame/MT.: a telaio 750 Rientro: Contraz.tot: Peso/ml.teor: GG: Div: Finito: Armatura: 12000357

Disposizione Ordito: ( 021042 ) Disposizione Trama: ( 021054 ) **PASSATURA: 79CSZ SEGUENTE SU 12 LICCI (DENTE LARGO, STRET**

|    |   |   |    |        |    |   |   |    |        |
|----|---|---|----|--------|----|---|---|----|--------|
| 1  | B | A | 12 | 70,10  | 1  | C | A | 12 | 97,42  |
| 2  | A | B | 3  | 47,22  | 2  | A | B | 3  | 65,63  |
| 1  | C | C | 1  | 43,59  | 1  | B | C | 1  | 60,58  |
| 2  | A | D | 1  | 43,59  | 2  | A | D | 1  | 60,58  |
| 1  | B | E | 1  | 43,59  | 1  | D | E | 1  | 60,58  |
| 2  | A |   | 18 | 248,09 | 2  | A |   | 18 | 344,79 |
| 1  | D |   |    |        | 1  | B |   |    |        |
| 2  | A |   |    |        | 2  | A |   |    |        |
| 1  | B |   |    |        | 1  | E |   |    |        |
| 2  | A |   |    |        | 2  | A |   |    |        |
| 1  | E |   |    |        | 1  | B |   |    |        |
| 2  | A |   |    |        | 2  | A |   |    |        |
| 18 |   |   |    |        | 18 |   |   |    |        |



**Cimosse:**

| CODICE | DESCR.:             | Passatura in Pettine | Rimettaggio                      |
|--------|---------------------|----------------------|----------------------------------|
| 79.C18 | 16 F X P COME FONDO | 2 FILI X DENTE       | ULTIMI 4 LICCI SEGUENTE DA 1 A 4 |

| ORDITO | A      | B                    | C                  | D                | E                | F                | G | H |
|--------|--------|----------------------|--------------------|------------------|------------------|------------------|---|---|
| CODICE | CATENA | COTTONLIFE NE 12/2 G | GROSSO NM 4/15 BCI | NODONE NM 1,4    | NODONE NM 1,4    | NODONE NM 1,4    |   |   |
| 0130   | AA     | BIPECORA GRS         | GREGGIONE          | CONTRASTO        | CONTRASTO        | CONTRASTO        |   |   |
| 0131   | AB     | BIMALVA GRS          | IRISONE            | MALVA            | MALVA            | MALVA            |   |   |
| 0132   | AC     | BIPECORA GRS         | GREGGIONE          | GREGGIO 1/8 B.CO | GREGGIO 1/8 B.CO | GREGGIO 1/8 B.CO |   |   |
| 0133   | AD     | BICALCE GRS          | CASSIONE           | MASTICE          | MASTICE          | MASTICE          |   |   |
| 0134   | AE     | BIWAFER GRS          | SANDONE            | CORALLO          | CORALLO          | CORALLO          |   |   |
| 0135   | AF     | BINERALL GRS         | NERO               | CONTRASTO        | CONTRASTO        | CONTRASTO        |   |   |
| 0136   | AG     | BINERALL GRS         | NERO               | NERO             | NERO             | NERO             |   |   |

| TRAMA  | A        | B                    | C                  | D                | E                | F                | G | H |
|--------|----------|----------------------|--------------------|------------------|------------------|------------------|---|---|
| CATENA | VAR.COL. | COTTONLIFE NE 12/2 G | GROSSO NM 4/15 BCI | NODONE NM 1,4    | NODONE NM 1,4    | NODONE NM 1,4    |   |   |
| AA     | 001      | BIPECORA GRS         | GREGGIONE          | CONTRASTO        | CONTRASTO        | CONTRASTO        |   |   |
| AB     | 002      | BIMALVA GRS          | IRISONE            | MALVA            | MALVA            | MALVA            |   |   |
| AC     | 003      | BIPECORA GRS         | GREGGIONE          | GREGGIO 1/8 B.CO | GREGGIO 1/8 B.CO | GREGGIO 1/8 B.CO |   |   |
| AD     | 004      | BICALCE GRS          | CASSIONE           | MASTICE          | MASTICE          | MASTICE          |   |   |
| AE     | 005      | BIWAFER GRS          | SANDONE            | CORALLO          | CORALLO          | CORALLO          |   |   |
| AF     | 006      | BINERALL GRS         | NERO               | CONTRASTO        | CONTRASTO        | CONTRASTO        |   |   |
| AG     | 007      | BINERALL GRS         | NERO               | NERO             | NERO             | NERO             |   |   |

**NOTE ORDITURA:** FARE ATTENZIONE ALLA PASSATURA IN PETTINE 1 DT A 1 FILO (GROSSO), 1 DT A 2 FILI (FINI) USARE PETTINE DIFFERENZIATO 20/40  
**NOTE TESSITURA:** FARE ATTENZIONE ALLA PASSATURA IN PETTINE 1 DT A 1 FILO (GROSSO), 1 DT A 2 FILI (FINI) USARE PETTINE DIFFERENZIATO 20/40

**NOTE FINISSAGGIO:** FINIRE COME ART. 0861/F STG. 77-75-73

