

DISEGNATORE: ALESSANDRO/GIOV DESCR.: 19,5 FILI - MOULINE' UNITO

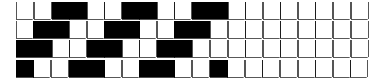
ARTICOLO/DISEGNO: 79.0882/P.301 DATA: 27-11-2024 STG: 79 DONNA/LUXURY

Fili Totali: 3.012 Fili Fondo: 2.964 Cimosse: 24 x Parte Pettine: 65,00 / 3,00 H.telaio: 154,46 H.finita: 145

Trame/MT.: a telaio 1.150 Rientro: Contraz.tot: Peso/ml.teor: GG: Div: Finito: Armatura: 400

Disposizione Ordito: ( 0001 ) Disposizione Trama: ( 0001 ) **PASSATURA: 79AKK SEGUENTE SU 12 LICCI**

1 A A 1 406,03 1 A A 1 266,96  
 1 1 406,03 1 1 266,96



**Cimosse:**

CODICE	DESCR.:	Passatura in Pettine	Rimettaggio
79.C28	24 F X P COME FONDO	3 FILI X DENTE	ULTIMI 4 LICCI SEGUENTE DA 1 A 4

ORDITO	A	B	C	D	E	F	G	H
CODICE	CATENA	COFLESSORG NM 2/15						
0197	AA	CREMA/NEUTRO GOTS						
0198	AB	PANNA/SABBIA GOTS						
0199	AC	CREMA/NERONE GOTS						
0200	AD	BIANCO/GOBI GOTS						
0201	AE	CREMA/TAVELLA GOT						
0202	AF	CREMA/LIMONE GOTS						
0203	AG	CREMA/ERBA GOTS						
0204	AH	CREMA/ANTICO GOTS						
0869	AI	SBIANCATO/NEUTRO						

TRAMA	A	B	C	D	E	F	G	H
CATENA	VAR.COL.	COFLESSORG NM 2/15						
AA	001	CREMA/NEUTRO GOTS						
AB	002	PANNA/SABBIA GOTS						
AC	003	CREMA/NERONE GOTS						
AD	004	BIANCO/GOBI GOTS						
AE	005	CREMA/TAVELLA GOT						
AF	006	CREMA/LIMONE GOTS						
AG	007	CREMA/ERBA GOTS						
AH	008	CREMA/ANTICO GOTS						
AI	009	SBIANCATO/NEUTRO						

NOTE TESSITURA: TESSERE CON 5 ROCCHIE IN MISCHIA-TRAMA  
 NOTE ARTICOLO: USARE C/C ART. 77.0882/P.301

NOTE FINISSAGGIO: FINIRE COME ART. 0882/P STG. 77-76-75-74-73

Art.riportato originale 75.0882/P.301, 76.0882/P.301, 77.0882/P.301

