

DISEGNATORE: ALESSANDRO/GIOV DESCR.: 29 FILI - VICHY

ARTICOLO/DISEGNO: 79.1005/P.223 DATA: 13-03-2025 STG: 79 DONNA/GARDENING

Fili Totali: 4.464 Fili Fondo: 4.368 Cimose: 48 x Parte Pettine: 145,00 / 2,00 H.telaio: 153,93 H.finita: 140

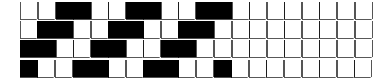
Trame/MT.: a telaio 2.900 Rientro: Contraz.tot: Peso/ml.teor: GG: Div: Finito: Armatura: 400

Disposizione Ordito: (2967)

Disposizione Trama: (2967)

PASSATURA: 79CVN SEGUENTE SU 8 LICCI

8 A	A 16	82,42	8 A	A 16	74,45
8 B	B 8	41,21	8 B	B 8	37,23
8 A	C 8	41,21	8 A	C 8	37,23
8 C	32	164,84	8 C	32	148,91
32			32		



Cimose:

CODICE	DESCR.:	Passatura in Pettine	Rimettaggio
79.C22	48 F X P COME FONDO	2 FILI X DENTE	ULTIMI 4 LICCI SEGUENTE DA 1 A 4

ORDITO	A	B	C	D	E	F	G	H
CODICE	CATENA	LIFESOFT NM 2/60 GRS	LIFESOFT NM 2/60 GRS	LIFESOFT NM 2/60 GRS				
0442	AA	ECRUBIS GRS	NESPOLABIS GRS	CASTAGNABIS GRS				
1704	AB	ECRUBIS GRS	CASTAGNABIS GRS	NAVYBIS GRS				

TRAMA	A	B	C	D	E	F	G	H
CATENA	VAR.COL.	COPAORG MER. NE 40/	COPAORG MER. NE 40/	COPAORG MER. NE 40/				
AA	001	ECRUORG FLB	PLANTORG 4004	LOTTORG FLB				
AB	002	ECRUORG FLB	LOTTORG FLB	OLTREMAREORG FLB				

