

Fili Totali: 1.560 Fili Fondo: 1.536 Cimose: 12 x Parte Pettine: 50,00 / 2,00 H.telaio: 156,00 H.finita: 140

Trame/MT.: a telaio 1.000 Rientro: Contraz.tot: Peso/ml.teor: GG: Div: Finito: Armatura: 8000046

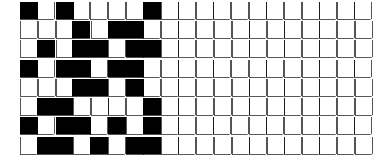
Disposizione Ordito: ( 021609 )

Disposizione Trama: ( 021608 )

PASSATURA: 79AQU SEGUENTE SU 8 LICCI

1	B	A	4	11,67	1	B
1	A	B	9	61,71	1	A
1	B	C	2	32,00	1	B
1	C	D	1	18,11	1	C
1	B		16	123,49	1	B
1	A				1	A
2	B				2	B
1	A				1	A
1	B				1	B
1	C				1	C
1	B				1	B
1	A				1	A
2	B				2	B
1	D				1	D
16					16	

A	4	12,99
B	9	68,71
C	2	35,63
D	1	20,17
16		137,50



**Cimose:**

CODICE	DESCR.:	Passatura in Pettine	Rimettaggio
79.C09	12 F X P COME FONDO	2 FILI X DENTE	ULTIMI 4 LICCI SEGUENTE DA 1 A 4

ORDITO	A	B	C	D	E	F	G	H
CODICE	CATENA	COPAORG MER. NE 40/	LUREXFAT NM 14	STREPITOSO NM 6	PAILLETES NM 5,5			
0763	AA	COLONIALEORG FLB	ORO MX2	ORO 400	CORDA 13			
0764	AB	GRIGIORG FLB	GRIGIO MX90A	ARGENTO 401	FERRO 64			
0765	AC	NERORG FLB	NERO MX15B	NERO 403	NERO 102			

TRAMA	A	B	C	D	E	F	G	H
CATENA	VAR.COL.	COPAORG MER. NE 40/	LUREXFAT NM 14	STREPITOSO NM 6	PAILLETES NM 5,5			
AA	001	COLONIALEORG FLB	ORO MX2	ORO 400	CORDA 13			
AB	002	GRIGIORG FLB	GRIGIO MX90A	ARGENTO 401	FERRO 64			
AC	003	NERORG FLB	NERO MX15B	NERO 403	NERO 102			

