

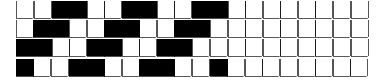
DISEGNATORE: ALESSANDRO B. DESCR.: 40 FILI - BATAVIA ARTICOLO/DISEGNO: 79.1331/P.343 DATA: 20-11-2024 STG: 79 DONNA/LUXURY

Fili Totali: 6.640 Fili Fondo: 6.504 Cimose: 68 x Parte Pettine: 100,00 / 4,00 H.telaio: 166,00 H.finita:

Trame/MT.: a telaio 2.350 Rientro: Contraz.tot: Peso/ml.teor: GG: Div: Finito: Armatura: 400

Disposizione Ordito: (0001) Disposizione Trama: (0001) **PASSATURA: 79CBD SEGUENTE SU 8 LICCI**

1 A A 1 260,16 1 A A 1 170,14
 1 1 260,16 1 1 170,14



Cimose:

CODICE	DESCR.:	Passatura in Pettine	Rimettaggio
79.C24	68 F X P COME FONDO	4 FILI X DENTE	ULTIMI 4 LICCI SEGUENTE DA 1 A 4

ORDITO		A	B	C	D	E	F	G	H
CODICE	CATENA	SETAFOUR NM 4/121							
0762	AA	GGG/SABBIA H000+H8							

TRAMA		A	B	C	D	E	F	G	H
CATENA	VAR.COL.	SETAFOUR NM 4/121							
AA	001	SABBIA/OTTONE SF00							

NOTE ORDITURA: ORDIRE CON UNICA PARTITA DI FILATO
 NOTE TESSITURA: TESSERE CON 5 ROCCHIE IN MISCHIA-TRAMA

NOTE FINISSAGGIO: FINIRE COME ART. 1331/P STG. 77

Art.riportato originale 77.1331/P.343

