

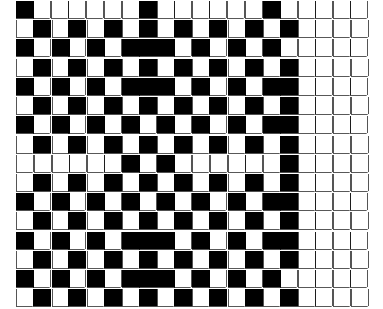
DISEGNATORE: DAVIDE/GIOVANNI DESCR.: 12 FILI - TELA BRIGLIA TULLE LUREXFAT ARTICOLO/DISEGNO: 79.1344/A.370 DATA: 14-11-2024 STG: 79 DONNA/LUXURY

Fili Totali: 2.008 Fili Fondo: 1.968 Cimosse: 20 x Parte Pettine: 30,00 / 4,00 H.telaio: 167,33 H.finita: 145

Trame/M.T.: a telaio 1.200 Rientro: Contraz.tot: Peso/ml.teor: GG: Div: Finito: Armatura: 16003995

Disposizione Ordito: ( 022171 ) Disposizione Trama: ( 022171 ) PASSATURA: 79CWX SEGUENTE SU 16 LICCI

1	C	A	3	52,71	1	C	A	3	58,61
1	D	B	1	82,00	1	D	B	1	91,17
3	A	C	2	14,95	3	A	C	2	16,63
1	D	D	2	19,68	1	D	D	2	21,88
1	C				1	C			
1	B	8		169,34	1	B	8		188,29
8					8				



**Cimosse:**

CODICE	DESCR.:	Passatura in Pettine	Rimettaggio
79.C06	20 F X P COME FONDO	4 FILI X DENTE	ULTIMI 4 LICCI SEGUENTE DA 1 A 4

ORDITO	A	B	C	D	E	F	G	H
CODICE	CATENA	LUREXFAT NM 14	TULLE NM 3	COPAKI MER. NE 40/2	TOREADOR NM 3/75			
0715	AA	GRISCURO X709B	NERO 10	NERO BCI	PIOMBO 627/N			

TRAMA	A	B	C	D	E	F	G	H
CATENA	VAR.COL.	LUREXFAT NM 14	TULLE NM 3	COPAKI MER. NE 40/2	TOREADOR NM 3/75			
AA	001	GRISCURO X709B	NERO 10	NERO BCI	PIOMBO 627/N			

