

DISEGNATORE: ALESSANDRO/GIOV DESCR.: 34 FILI - BATAVIA - UNITO

ARTICOLO/DISEGNO: 79.1376/P.216 DATA: 14-11-2024 STG: 79 UOMO/GARDENING

Fili Totali: 5.280 Fili Fondo: 5.184 Cimosse: 48 x Parte Pettine: 85,00 / 4,00 H.telaio: 155,29 H.finita: 140

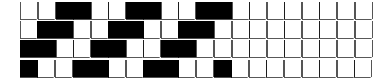
Trame/MT.: a telaio 2.800 Rientro: Contraz.tot: Peso/ml.teor: GG: Div: Finito: Armatura: 400

Disposizione Ordito: (0001)

Disposizione Trama: (0001)

PASSATURA: 79BYO SEGUENTE SU 8 LICCI

1 A 1 194,89 1 A 1 179,25
1 1 194,89 1 1 179,25



Cimosse:

CODICE	DESCR.:	Passatura in Pettine	Rimettaggio
79.C17	48 F X P COME FONDO	4 FILI X DENTE	ULTIMI 4 LICCI SEGUENTE DA 1 A 4

ORDITO	A	B	C	D	E	F	G	H
CODICE	CATENA	BIOPOLYBIS NM 2/60 G						
0444	AA	TURQUOISE FLUOBIS						
0445	AB	BLUE FLUOBIS GRS 01						
0446	AC	LEMONBIS GRS 0033						
0447	AD	PEBBLEBIS GRS 0096						
0448	AE	PINK ROSEBIS GRS 00						
0449	AF	RICEBIS GRS 0001						
0450	AG	SALMON FLUOBIS GRS						
0451	AH	TOFFEEBIS GRS 0017						
0452	AI	BISCUITBIS GRS 0007						
0453	AJ	VIOLETBIS GRS 0053						
0454	AK	ECRUBIS GRS						
0455	AL	OROBIS GRS 103						
0456	AM	STORMBIS GRS 0094						
0457	AN	CHERRYBIS GRS 0049						
0458	AO	MOSSBIS GRS 0090						
0459	AP	NOCEBIS GRS 102						

TRAMA	A	B	C	D	E	F	G	H
CATENA	VAR.COL.	BIOPOLYBIS NM 2/60 G						
AA	001	TURQUOISE FLUOBIS						
AB	002	BLUE FLUOBIS GRS 01						
AC	003	LEMONBIS GRS 0033						
AD	004	PEBBLEBIS GRS 0096						
AE	005	PINK ROSEBIS GRS 00						
AF	006	RICEBIS GRS 0001						
AG	007	SALMON FLUOBIS GRS						
AH	008	TOFFEEBIS GRS 0017						
AI	009	BISCUITBIS GRS 0007						
AJ	010	VIOLETBIS GRS 0053						
AK	011	ECRUBIS GRS						
AL	012	OROBIS GRS 103						
AM	013	STORMBIS GRS 0094						
AN	014	CHERRYBIS GRS 0049						
AO	015	MOSSBIS GRS 0090						
AL	016	TOFFEEBIS GRS 0017						
AP	017	OROBIS GRS 103						

NOTE TESSITURA: TESSERE CON 5 ROCCHIE IN MISCHIA-TRAMA
NOTE ARTICOLO: C/C VEDI 77.1405/P.429

NOTE FINISSAGGIO: FINIRE COME ART. 1376/P STG. 77

