

DISEGNATORE: ALESSANDRO/GIOV DESCR.: 10 FILI - CHANEL

ARTICOLO/DISEGNO: 79.1393/P.417 DATA: 11-11-2024 STG: 79 DONNA/LUXURY

Fili Totali: 1.704 Fili Fondo: 1.680 Cimosse: 12 x Parte Pettine: 50,00 / 2,00 H.telaio: 170,40 H.finita: 140

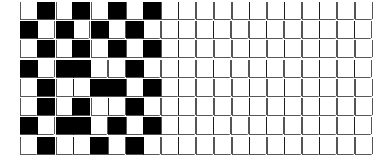
Trame/MT.: a telaio 1.100 Rientro: Contraz.tot: Peso/ml.teor: GG: Div: Finito: Armatura: 80003194

Disposizione Ordito: (022154)

Disposizione Trama: (022153)

PASSATURA: 79ARF SEGUENTE SU 8 LICCI

1	A	A	3	40,91	1	A	A	3	49,66
1	B	B	1	26,25	1	B	B	1	31,87
1	D	C	3	8,22	1	D	C	3	9,98
2	A	D	1	42,00	2	A	D	1	50,99
3	C	E	3	40,91	3	C	E	3	49,66
1	E	F	1	26,25	1	E	F	1	31,87
1	F	G	3	8,22	1	F	G	3	9,98
1	H	H	1	42,00	1	H	H	1	50,99
2	E		16	234,76	2	E		16	285,00
3	G				3	G			
16					16				



Cimosse:

CODICE	DESCR.:	Passatura in Pettine	Rimettaggio
79.C09	12 F X P COME FONDO	2 FILI X DENTE	ULTIMI 4 LICCI SEGUENTE DA 1 A 4

ORDITO		A	B	C	D	E	F	G	H
CODICE	CATENA	COPAFOUR NE 40/8 BC	ARABA NM 3.8	SOLVRORG NM 4/160 S	COTOCONDODUE NM 2	COPAFOUR NE 40/8 BC	ARABA NM 3.8	SOLVRORG NM 4/160 S	COTOCONDODUE NM 2
0631	AA	NEROFOUR	NERO 4	GGG	NERODUE	NEROFOUR	NERO 4	GGG	NERODUE

TRAMA		A	B	C	D	E	F	G	H
CATENA	VAR.COL.	COPAFOUR NE 40/8 BC	ARABA NM 3.8	SOLVRORG NM 4/160 S	COTOCONDODUE NM 2	COPAFOUR NE 40/8 BC	ARABA NM 3.8	SOLVRORG NM 4/160 S	COTOCONDODUE NM 2
AA	001	NEROFOUR	NERO 4	GGG	NERODUE	NEROFOUR	NERO 4	GGG	NERODUE

