

DISEGNATORE: ALESSANDRO/GIOV DESCR.: 25 FILI - RIGA

ARTICOLO/DISEGNO: 79.1398/P.422 DATA: 24-01-2025 STG: 79 DONNA/LUXURY

Fili Totali: 4.064 Fili Fondo: 3.984 Cimosse: 40 x Parte Pettine: 62,50 / 4,00 H.telaio: 162,56 H.finita: 140

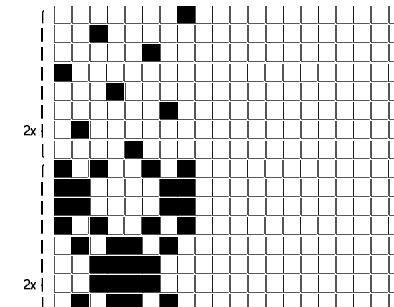
Trame/MT.: a telaio 2.972 (Ds.1=2.300) (Ds.2=4.200) **DENSITA' VARIABILE** rientro: Contraz.tot: Peso/ml.teor: GG: Div: Finito: Armatura: 80003355

Disposizione Ordito: (0001)

Disposizione Trama: (022162)

PASSATURA: 79CWT SEGUENTE SU 8 LICCI

1	A	A	1	272,88	16	A	A	16	180,72
1		1	272,88		16	B	B	16	80,20
					32			32	260,92



Cimosse:

CODICE	DESCR.:	Passatura in Pettine	Rimettaggio
79.C31	40 F X P COME FONDO	4 FILI X DENTE	ULTIMI 4 LICCI SEGUENTE DA 1 A 4

ORDITO		A	B	C	D	E	F	G	H
CODICE	CATENA	COPESSSEORG NE 40/4							
0643	AA	DOLATTEORG							

TRAMA		A	B	C	D	E	F	G	H
CATENA	VAR.COL.	COPESSSEORG NE 40/4	COPAORG MER. NE 40/						
AA	001	DOLATTEORG	FANGORG FLB						

NOTE TESSITURA: ATT.NE DENSITA' VARIABILE: D1=2300 COLPI - D2=4200 COLPI

NOTE FINISSAGGIO: FINIRE COME ART. 1398/P STG. 77

Art.riportato originale 77.1398/P.422

