

DISEGNATORE: FRANCO/GIOVANNI DESCR.: 25 FILI - RIGA BARRE'

ARTICOLO/DISEGNO: 79.1399/P.409 DATA: 11-11-2024 STG: 79 DONNA/INDUSTRY

Fili Totali: 4.064 Fili Fondo: 3.984 Cimosse: 40 x Parte Pettine: 62,50 / 4,00 H.telaio: 162,56 H.finita: 140

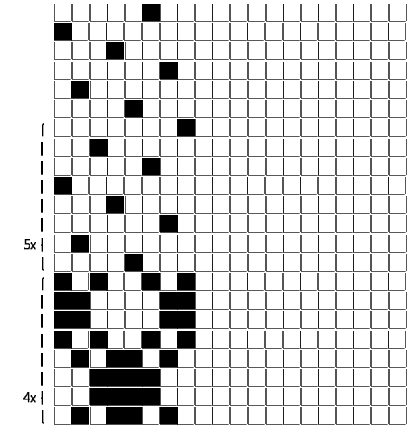
Trame/MT.: a telaio 2.668 (Ds.1=1.750) (Ds.2=4.200) **DENSITA' VARIABILE** rientro: Contraz.tot: Peso/ml.teor: GG: Div: Finito: Armatura: 80003383

Disposizione Ordito: (0001)

Disposizione Trama: (022163)

PASSATURA: 79CWT SEGUENTE SU 8 LICCI

1	A	A	1	260,39	32	A	A	32	127,03
1		1	260,39		10	B	B	20	36,92
					8	C	C	16	29,54
					10	D	D	10	18,46
					8	C		78	211,95
					10	B			
					78				



Cimosse:

CODICE	DESCR.:	Passatura in Pettine	Rimettaggio
79.C39	40 F X P COME FONDO	4 FILI X DENTE	ULTIMI 4 LICCI SEGUENTE DA 1 A 4

ORDITO	A	B	C	D	E	F	G	H
CODICE	CATENA	COPESSSE NE 40/4 BCI						
0643	AA	DOLATTE BCI						

TRAMA	A	B	C	D	E	F	G	H
CATENA	VAR.COL.	COPESSSE NE 40/4 BCI	COPAKI MER. NE 40/2	COPAKI MER. NE 40/2	COPAKI MER. NE 40/2			
AA	001	DOLATTE BCI	NERO BCI	LATTE BCI 7074	AUTUNNO BCI			

NOTE TESSITURA: ATT.NE DENSITA' VARIABILE: D1=1750 - D2=4200 COLPI
NOTE ARTICOLO: VARIANTE UNICA

NOTE FINISSAGGIO: FINIRE COME ART. 1399/P STG. 77

Art.riportato originale 77.1399/P.423

