

DISEGNATORE: ALESSANDRO/GIOV DESCR.: 40 FILI - SETA TWILL

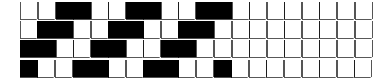
ARTICOLO/DISEGNO: 79.1460/P.458 DATA: 11-10-2024 STG: 79 DONNA/LUXURY

Fili Totali: 6.216 Fili Fondo: 6.096 Cimose: 60 x Parte Pettine: 100,00 / 4,00 H.telaio: 155,40 H.finita: 145

Trame/MT.: a telaio 2.300 Rientro: Contraz.tot: Peso/ml.teor: GG: Div: Finito: Armatura: 400

Disposizione Ordito: ( 0001 ) Disposizione Trama: ( 0001 ) **PASSATURA: 79CYT SEGUENTE SU 8 LICCI**

1 A 1 243,84 1 A 1 156,77  
 1 1 243,84 1 1 156,77



**Cimose:**

| CODICE | DESCR.:             | Passatura in Pettine | Rimettaggio                    |
|--------|---------------------|----------------------|--------------------------------|
| 79.C12 | 60 F X P COME FONDO | 4 FILI X DENTE       | IN PASSATURA A CORDA CONTRARIA |

| ORDITO | A      | B                   | C | D | E | F | G | H |
|--------|--------|---------------------|---|---|---|---|---|---|
| CODICE | CATENA | SETAFOUR NM 4/121   |   |   |   |   |   |   |
| 0085   | AA     | NEROFOUR HS10       |   |   |   |   |   |   |
| 0086   | AB     | GREGGIOFOUR H000    |   |   |   |   |   |   |
| 0087   | AC     | SABBIAFOUR H830     |   |   |   |   |   |   |
| 0088   | AD     | CORDAFOUR H100      |   |   |   |   |   |   |
| 0089   | AE     | PROFONDOFOUR H618   |   |   |   |   |   |   |
| 0090   | AF     | ANTRACITEFOUR H568  |   |   |   |   |   |   |
| 0091   | AG     | GRIGIO PIETRAFOUR X |   |   |   |   |   |   |
| 0092   | AH     | CESTOFOUR H025      |   |   |   |   |   |   |
| 0368   | AI     | MOROFOUR H630       |   |   |   |   |   |   |
| 0369   | AL     | BRUCIATOFOUR        |   |   |   |   |   |   |
| 0370   | AM     | PETROLIOFOUR        |   |   |   |   |   |   |
| 0359   | AN     | TORTORAFOUR H165    |   |   |   |   |   |   |
| 0371   | AO     | TERRAFOUR           |   |   |   |   |   |   |
| 0358   | AP     | CREMAFOUR H003      |   |   |   |   |   |   |
| 1543   | AQ     | ROVEREFOUR H575     |   |   |   |   |   |   |
| 1544   | AR     | TRONCOFOUR H118     |   |   |   |   |   |   |

| TRAMA  | A        | B                   | C | D | E | F | G | H |
|--------|----------|---------------------|---|---|---|---|---|---|
| CATENA | VAR.COL. | SETAFOUR NM 4/121   |   |   |   |   |   |   |
| AA     | 001      | NEROFOUR HS10       |   |   |   |   |   |   |
| AB     | 002      | GREGGIOFOUR H000    |   |   |   |   |   |   |
| AC     | 003      | SABBIAFOUR H830     |   |   |   |   |   |   |
| AD     | 004      | CORDAFOUR H100      |   |   |   |   |   |   |
| AE     | 005      | PROFONDOFOUR H618   |   |   |   |   |   |   |
| AF     | 006      | ANTRACITEFOUR H568  |   |   |   |   |   |   |
| AG     | 007      | GRIGIO PIETRAFOUR X |   |   |   |   |   |   |
| AH     | 008      | CESTOFOUR H025      |   |   |   |   |   |   |
| AI     | 011      | MOROFOUR H630       |   |   |   |   |   |   |
| AL     | 012      | BRUCIATOFOUR        |   |   |   |   |   |   |
| AM     | 013      | PETROLIOFOUR        |   |   |   |   |   |   |
| AN     | 014      | TRONCOFOUR H118     |   |   |   |   |   |   |
| AH     | 015      | CORDAFOUR H100      |   |   |   |   |   |   |
| AO     | 016      | TERRAFOUR           |   |   |   |   |   |   |
| AP     | 018      | CREMAFOUR H003      |   |   |   |   |   |   |
| AQ     | 019      | ROVEREFOUR H575     |   |   |   |   |   |   |
| AR     | 020      | TRONCOFOUR H118     |   |   |   |   |   |   |

NOTE ORDITURA: ORDIRE CON PARTITA UNICA DI FILATO  
 NOTE TESSITURA: TESSERE CON 5 ROCCHIE IN MISCHIA-TRAMA

NOTE FINISSAGGIO: RESINA GUM - FINIRE COME ART. 1460/P STG. 78-77

Art.riportato originale 77.1460/P.458, 78.1460/P.458

