

DISEGNATORE: ALESSANDRO/GIOV DESCR.: 29 FILI - RIGA BARRE'

ARTICOLO/DISEGNO: 79.1489/P.755 DATA: 27-02-2025 STG: 79 DONNA/INDUSTRY

Fili Totali: 4.272 Fili Fondo: 4.176 Cimosse: 48 x Parte Pettine: 145,00 / 2,00 H.telaio: 147,31 H.finita: 140

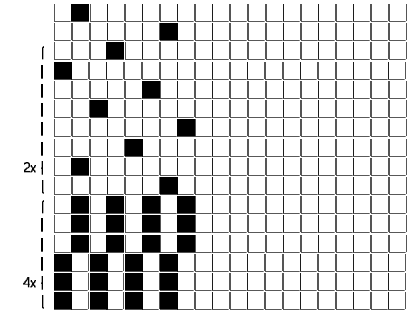
Trame/MT.: a telaio 2.944 (Ds.1=2.300) (Ds.2=4.700) **DENSITA' VARIABILE** rientro: Contraz.tot: Peso/ml.teor: GG: Div: Finito: Armatura: 80003404

Disposizione Ordito: (0001)

Disposizione Trama: (022237)

PASSATURA: 79DBA SEGUENTE SU 8 LICCI

1	A	A	1	126,93	24	A	A	24	196,44
1		1	1	126,93	6	B	B	12	41,50
					6	C	C	6	20,75
					6	B		42	258,69
					42				



Cimosse:

CODICE	DESCR.:	Passatura in Pettine	Rimettaggio
79.C22	48 F X P COME FONDO	2 FILI X DENTE	ULTIMI 4 LICCI SEGUENTE DA 1 A 4

ORDITO		A	B	C	D	E	F	G	H
CODICE	CATENA	COPAORG MER. NE 40/							
1669	AA	LATTEORG FLB							

TRAMA		A	B	C	D	E	F	G	H
CATENA	VAR.COL.	COTOFLOAORG NM 1/15	COPAORG MER. NE 40/	COPAORG MER. NE 40/					
AA	001	CREMAORG DY	OLTREMAREORG FLB	LATTEORG FLB					

NOTE TESSITURA: ATT.NE DENSITA' VARIABILI: D1=2300 - D2=4700
 NOTE ARTICOLO: VARIANTE UNICA

NOTE FINISSAGGIO: FINIRE COME ART. 1489/P STG. 77

Art.riportato originale 77.1489/P.755

