

DISEGNATORE: ALESSANDRO/GIOV DESCR.: 22 FILI - BATAVIA

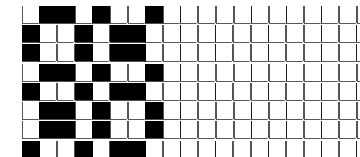
ARTICOLO/DISEGNO: 79.1568/P.143 DATA: 02-12-2024 STG: 79 UOMO/SPORTSWEAR

Fili Totali: 3.376 Fili Fondo: 3.312 Cimosse: 32 x Parte Pettine: 110,00 / 2,00 H.telaio: 153,45 H.finita: 140

Trame/MT.: a telaio 1.900 Rientro: Contraz.tot: Peso/ml.teor: GG: Div: Finito: Armatura: 80000403

Disposizione Ordito: (0001) Disposizione Trama: (0001) **PASSATURA: 79AIK SEGUENTE SU 8 LICCI**

1 A A 1 223,78 1 A A 1 216,25
 1 1 223,78 1 1 216,25



Cimosse:

CODICE	DESCR.:	Passatura in Pettine	Rimettaggio
79.C02	32 F X P COME FONDO	2 FILI X DENTE	IN PASSATURA A CORDA CONTRARIA

ORDITO		A	B	C	D	E	F	G	H
CODICE	CATENA	SILKWINTER NM 15							
0311	AA	GRICHIARO SI121							
1362	AB	CORDA SI412							
1363	AC	RUGGINE SI413							
1364	AD	MARINO SI414							

TRAMA		A	B	C	D	E	F	G	H
CATENA	VAR.COL.	SILKWINTER NM 15							
AA	003	GRICHIARO SI121							
AB	004	CORDA SI412							
AC	005	RUGGINE SI413							
AD	006	MARINO SI414							

