

DISEGNATORE: ALESSANDRO/GIOV DESCR.: 13,5 FILI - BATAVIA

ARTICOLO/DISEGNO: 79.1586/P.190 DATA: 04-03-2025 STG: 79 UOMO/SPORTSWEAR

Fili Totali: 2.232 Fili Fondo: 2.192 Cimosse: 20 x Parte Pettine: 67,50 / 2,00 H.telaio: 165,33 H.finita: 130

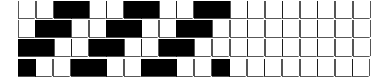
Trame/MT.: a telaio 1.300 Rientro: Contraz.tot: Peso/ml.teor: GG: Div: Finito: Armatura: 400

Disposizione Ordito: ( 0001 )

Disposizione Trama: ( 0001 )

PASSATURA: 79ANE SEGUENTE SU 8 LICCI

1 A 1 182,67 1 A 1 195,36  
 1 1 182,67 1 1 195,36



**Cimosse:**

CODICE	DESCR.:	Passatura in Pettine	Rimettaggio
79.C07	20 F X P COME FONDO	2 FILI X DENTE	ULTIMI 4 LICCI SEGUENTE DA 1 A 4

ORDITO	A	B	C	D	E	F	G	H
CODICE	CATENA	BIANANDITA NM 2/28						
1678	AA	BEIGE TU025						
1679	AB	BLU TU019						
1680	AC	RUGGINE TU510						
0595	AD	CORDA TU803						

TRAMA	A	B	C	D	E	F	G	H
CATENA	VAR.COL.	BIANANDITA NM 2/28						
AA	001	RUGGINE TU510						
AB	002	BLU TU019						
AA	003	BEIGE TU025						
AC	004	RUGGINE TU510						
AD	005	CORDA TU803						

