

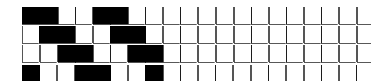
DISEGNATORE: ALESSANDRO/GIOV DESCR.: 29 FILI - BATAVIA

ARTICOLO/DISEGNO: 79.1588/P.192 DATA: 18-12-2024 STG: 79 DONNA/LUXURY

Fili Totali: 4.464 Fili Fondo: 4.368 Cimose: 48 x Parte Pettine: 145,00 / 2,00 H.telaio: 153,93 H.finita:
 Trame/MT.: a telaio 2.800 Rientro: Contraz.tot: Peso/ml.teor: GG: Div: Finito: Armatura: 80000072

Disposizione Ordito: (0001) Disposizione Trama: (0001) **PASSATURA: 79CVN SEGUENTE SU 8 LICCI**

1 A 1 A 1 A A 1 156,00 1 156,00 1 A A 1 185,49 1 185,49



Cimose:

CODICE	DESCR.:	Passatura in Pettine	Rimettaggio
79.C22	48 F X P COME FONDO	2 FILI X DENTE	ULTIMI 4 LICCI SEGUENTE DA 1 A 4

ORDITO		A	B	C	D	E	F	G	H
CODICE	CATENA	ANANDITA NM 2/56							
0402	AA	BEIGE TU025							

TRAMA		A	B	C	D	E	F	G	H
CATENA	VAR.COL.	LINO 1/26							
AA	001	CRUSCHINO MDCH DY							

