

DISEGNATORE: ALESSANDRO/GIOV DESCR.: 12 FILI - BATAVIA RESCA

ARTICOLO/DISEGNO: 79.1609/P.233

DATA: 03-02-2025 STG: 79 UOMO/SPORTSWEAR

Fili Totali: 1.908 Fili Fondo: 1.872 Cimosse: 18 x Parte Pettine: 60,00 / 2,00 H.telaio: 159,00 H.finita: 145

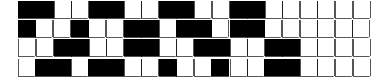
Trame/MT.: a telaio 950 Rientro: Contraz.tot: Peso/ml.teor: GG: Div: Finito: Armatura: 16004057

Disposizione Ordito: ( 0002 )

Disposizione Trama: ( 0001 )

PASSATURA: 79DDY TOT. 40 FILI SU 16 LICCI A CORPI

1	A	A	1	121,56	1	A	A	1	344,38
1	B	B	1	121,56	1			1	344,38
2			2	243,12					



**Cimosse:**

CODICE	DESCR.:	Passatura in Pettine	Rimettaggio
79.C34	18 F X P COME FONDO	2 FILI X DENTE	ULTIMI 4 LICCI SEGUENTE DA 1 A 4

ORDITO		A	B	C	D	E	F	G	H
CODICE	CATENA	SILKALDO NM 1/7.5	SILKALDO NM 1/7.5						
0546	AA	MOUL NATURALE SI41	DESERTO SI119						

TRAMA		A	B	C	D	E	F	G	H
CATENA	VAR.COL.	LINONEBIS NM 2/9,5							
AA	001	TEGOLA/MONTENEGR							

**NOTE TESSITURA:**

TESSERE CON 5 ROCCHIE IN MISCHIA-TRAMA - FARE ATTENZIONE PARTENZA PETTINE! - FILE JACQUARD:  
"ARM-LOROPIANA-1-BQZ"

