

DISEGNATORE: ALESSANDRO/GIOV DESCR.: 18 FILI

ARTICOLO/DISEGNO: 79.1610/P.243 DATA: 11-02-2025 STG: 79 DONNA/LUXURY

Fili Totali: 3.328 Fili Fondo: 3.264 Cimose: 32 x Parte Pettine: 92,50 / 2,00 H.telaio: 179,89 H.finita:

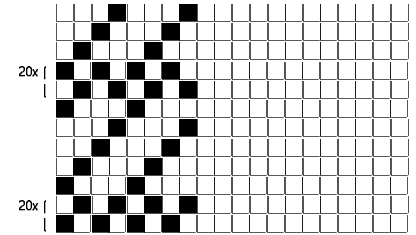
Trame/MT.: a telaio 1.450 Rientro: Contraz.tot: Peso/ml.teor: GG: Div: Finito: Armatura: 80003558

Disposizione Ordito: (022557)

Disposizione Trama: (022556)

PASSATURA: 79DBP SEGUENTE SU 8 LICCI

3	A	A	80	200,49	40	A	A	80	194,62
3	C	B	5	12,53	5	B	B	5	12,16
40	A	C	3	7,52	40	A	C	3	7,30
5	B		88	220,54	3	C	88	214,08	
37	A				88				
88									



Cimose:

CODICE	DESCR.:	Passatura in Pettine	Rimettaggio
79.C14	32 F X P COME FONDO	2 FILI X DENTE	ULTIMI 4 LICCI SEGUENTE DA 1 A 4

ORDITO	A	B	C	D	E	F	G	H
CODICE	CATENA	SILKWINTER NM 15 GR	SILKWINTER NM 15 GR	SILKWINTER NM 15 GR				
0710	AA	CORDA SI412 GRS	RUGGINE SI413 GRS	MARINO SI414 GRS				

TRAMA	A	B	C	D	E	F	G	H
CATENA	VAR.COL.	LINDU NM 2/26	LINDU NM 2/26	LINDU NM 2/26				
AA	001	DURADICE	DUAFRICA	DUMEZZINO				

