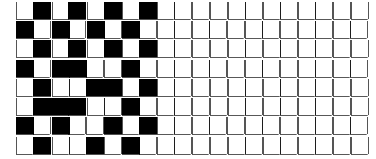


Fili Totali: 1.704 Fili Fondo: 1.680 Cimosse: 12 x Parte Pettine: 50,00 / 2,00 H.telaio: 170,40 H.finita:
 Trame/MT.: a telaio 1.100 Rientro: Contraz.tot: Peso/ml.teor: GG: Div: Finito: Armatura: 80003367

Disposizione Ordito: (022578) Disposizione Trama: (022577) **PASSATURA: 79ARF SEGUENTE SU 8 LICCI**

2	A	A	4	60,00	2	A	A	4	72,84
1	C	B	6	8,12	1	C	B	6	9,86
2	A	C	1	52,50	2	A	C	1	63,73
3	B	D	2	42,00	3	B	D	2	50,99
1	D	E	2	14,38	1	D	E	2	17,46
1	E	F	1	52,50	1	E	F	1	63,73
1	F				1	F			
1	E				1	E			
1	D				1	D			
3	B				3	B			
16		16	229,50		16		16	278,61	



Cimosse:

CODICE	DESCR.:	Passatura in Pettine	Rimettaggio
79.C09	12 F X P COME FONDO	2 FILI X DENTE	ULTIMI 4 LICCI SEGUENTE DA 1 A 4

ORDITO		A	B	C	D	E	F	G	H
CODICE	CATENA	COQUAORG NE 40/8 G	SOLVRORG NM 2/160 Z	COPANASTRO NM 2,1	ANTARES NM 4,5	COPESSSEORG NE 40/4	COPANASTRO NM 2,1		
0780	AA	NATURALQUAORG	GGG	NATURALE/GGG	NERO 200	DONERORG	NERO/NERO		

TRAMA		A	B	C	D	E	F	G	H
CATENA	VAR.COL.	COQUAORG NE 40/8 G	SOLVRORG NM 2/160 Z	COPANASTRO NM 2,1	ANTARES NM 4,5	COPESSSEORG NE 40/4	COPANASTRO NM 2,1		
AA	001	NATURALQUAORG	GGG	NATURALE/GGG	NERO 200	DONERORG	NERO/NERO		

