

DISEGNATORE: DAVIDE/GIOVANNI DESCR.: 10 FILI - RETE COTOCORGDU E

ARTICOLO/DISEGNO: 79.1617/A.260 DATA: 22-11-2024 STG: 79 DONNA/LUXURY

Fili Totali: 1.704 Fili Fondo: 1.680 Cimosse: 12 x Parte Pettine: 50,00 / 2,00 H.telaio: 170,40 H.finita:

Trame/MT.: a telaio 1.100 Rientro: Contraz.tot: Peso/ml.teor: GG: Div: Finito: Armatura: 80003194

Disposizione Ordito: (022580)

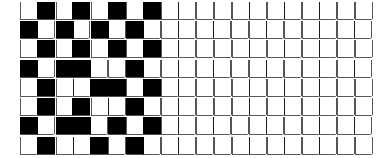
Disposizione Trama: (022579)

PASSATURA: 79ARF SEGUENTE SU 8 LICCI

2	A	A	4	60,00
1	C	B	6	8,12
2	A	C	1	42,00
3	B	D	4	60,00
2	D	E	1	42,00
1	E		16	212,12
2	D			
3	B			
16				

2	A	2	A
1	C	1	C
2	A	2	A
3	B	3	B
2	D	2	D
1	E	1	E
2	D	2	D
3	B	3	B
16		16	

A	4	72,84
B	6	9,86
C	1	50,99
D	4	72,84
E	1	50,99
16		257,52



Cimosse:

CODICE	DESCR.:	Passatura in Pettine	Rimettaggio
79.C09	12 F X P COME FONDO	2 FILI X DENTE	ULTIMI 4 LICCI SEGUENTE DA 1 A 4

ORDITO	A	B	C	D	E	F	G	H
CODICE	CATENA	COQUAORG NE 40/8 G	SOLVRORG NM 2/160 Z	COTOCORGDU E NM 2/	COQUAORG NE 40/8 G	COTOCORGDU E NM 2/		
0781	AA	LATTEQUAORG	GGG	BIANCODUE GOTS	GOBIQUAORG	SANDUE GOTS		

TRAMA	A	B	C	D	E	F	G	H
CATENA	VAR.COL.	COQUAORG NE 40/8 G	SOLVRORG NM 2/160 Z	COTOCORGDU E NM 2/	COQUAORG NE 40/8 G	COTOCORGDU E NM 2/		
AA	001	LATTEQUAORG	GGG	BIANCODUE GOTS	GOBIQUAORG	SANDUE GOTS		

