

DISEGNATORE: ALESSANDRO/GIOV DESCR.: 25 FILI - BATAVIA

ARTICOLO/DISEGNO: 79.1626/P.270 DATA: 07-01-2025 STG: 79 DONNA/LUXURY

Fili Totali: 4.064 Fili Fondo: 3.984 Cimosse: 40 x Parte Pettine: 62,50 / 4,00 H.telaio: 162,56 H.finita:

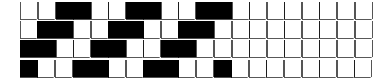
Trame/MT.: a telaio 2.500 Rientro: Contraz.tot: Peso/ml.teor: GG: Div: Finito: Armatura: 400

Disposizione Ordito: ( 0002 )

Disposizione Trama: ( 0002 )

PASSATURA: 79CWT SEGUENTE SU 8 LICCI

1	A	A	1	99,60	1	A	A	1	110,98
1	B	B	1	99,60	1	B	B	1	110,98
2			2	199,20	2			2	221,96



**Cimosse:**

CODICE	DESCR.:	Passatura in Pettine	Rimettaggio
79.C31	40 F X P COME FONDO	4 FILI X DENTE	ULTIMI 4 LICCI SEGUENTE DA 1 A 4

ORDITO	A	B	C	D	E	F	G	H
CODICE	CATENA	COMPACTRIS NE 40/3	COMPACTRIS NE 40/3					
1213	AA	SUPERSBIANCATOTRI	NERONETRIS GOTS					

TRAMA	A	B	C	D	E	F	G	H
CATENA	VAR.COL.	COMPACTRIS NE 40/3	COMPACTRIS NE 40/3					
AA	001	SUPERSBIANCATOTRI	NERONETRIS GOTS					

