

DISEGNATORE: STEFANO/GIOVANNI DESCR.: 15,5 FILI - FINESTRATO

ARTICOLO/DISEGNO: 79.1628/F.280

DATA: 23-01-2025 STG: 79 DONNA/LUXURY

Fili Totali: 2.464 Fili Fondo: 2.400 Cimosse: 32 x Parte Pettine: 77,50 / 2,00 H.telaio: 158,97 H.finita: 140

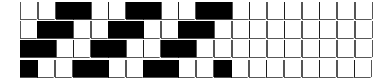
Trame/MT.: a telaio 1.550 Rientro: Contraz.tot: Peso/ml.teor: GG: Div: Finito: Armatura: 400

Disposizione Ordito: ( 022616 )

Disposizione Trama: ( 1774 )

PASSATURA: 79CCJ SEGUENTE SU 8 LICCI

46	A		A	66	244,44	70	A		A	70	275,96
6	B		B	6	22,22	6	B		B	6	23,65
20	A			72	266,66	76				76	299,61
72											



**Cimosse:**

CODICE	DESCR.:	Passatura in Pettine	Rimettaggio
79.C14	32 F X P COME FONDO	2 FILI X DENTE	ULTIMI 4 LICCI SEGUENTE DA 1 A 4

ORDITO		A	B	C	D	E	F	G	H
CODICE	CATENA	LINOFOUR NM 4/36	LINOFOUR NM 4/36						
0926	AA	CREMAFOUR	NEROFOUR						

TRAMA		A	B	C	D	E	F	G	H
CATENA	VAR.COL.	LINOFOUR NM 4/36	LINOFOUR NM 4/36						
AA	001	CREMAFOUR	NEROFOUR						

