

Fili Totali: 2.992 Fili Fondo: 2.928 Cimose: 32 x Parte Pettine: 46,25 / 4,00 H.telaio: 161,73 H.finita: 145

Trame/MT.: a telaio 1.700 Rientro: Conraz.tot: Peso/ml.teor: GG: Div: Finito: Armatura: 400

Disposizione Ordito: (022596)

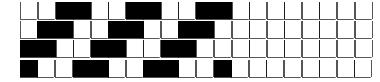
Disposizione Trama: (022595)

PASSATURA: 79DBU SEGUENTE SU 8 LICCI

1	C	A	66	110,91
2	A	B	34	57,13
2	B x 5	C	32	53,77
2	A		132	221,81
2	C			
2	A			
2	B			
3	A			
4	B x 2			
4	A			
4	C			
4	A			
4	C			
4	A			
4	B			
4	A			
4	C			
4	A			
4	B			
3	A			
2	B x 2			
2	A			
2	C			
2	A			
2	B			
2	A			
1	C			
132				

2	A			
2	B x 2			
2	A			
2	C			
2	A			
2	B			
3	A			
4	B x 2			
4	A			
4	C			
4	A			
4	C			
4	A			
4	B			
4	A			
4	C			
4	A			
4	B			
3	A			
2	B x 6			
2	A			
2	C			
2	A			
2	B			
136				

A	68	113,80
B	36	60,25
C	32	53,55
	136	227,60



Cimose:

CODICE	DESCR.:	Passatura in Pettine	Rimettaggio
79.C54	32 F X P COME FONDO	4 FILI X DENTE	ULTIMI 4 LICCI SEGUENTE DA 1 A 4

ORDITO	A	B	C	D	E	F	G	H
CODICE	CATENA	LINDUTOR NM 2/26	LINDUTOR NM 2/26	LINDUTOR NM 2/26				
0927	AA	VANIGLIATOR	SIENATOR	MONTENEGROTOR				

TRAMA	A	B	C	D	E	F	G	H
CATENA	VAR.COL.	LINDUTOR NM 2/26	LINDUTOR NM 2/26	LINDUTOR NM 2/26				
AA	001	YOGURTOR	SIENATOR	MONTENEGROTOR				

