

DISEGNATORE: DAVIDE/GIOVANNI DESCR.: 19,5 FILI - MOULINE

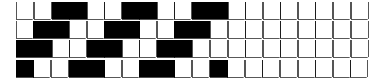
ARTICOLO/DISEGNO: 79.1631/A.274 DATA: 19-12-2024 STG: 79 DONNA/LUXURY

Fili Totali: 3.012 Fili Fondo: 2.964 Cimosse: 24 x Parte Pettine: 65,00 / 3,00 H.telaio: 154,46 H.finita:

Trame/MT.: a telaio 1.150 Rientro: Contraz.tot: Peso/ml.teor: GG: Div: Finito: Armatura: 400

Disposizione Ordito: (0001) Disposizione Trama: (0001) **PASSATURA: 79AKK SEGUENTE SU 12 LICCI**

1 A 1 406,03 1 A 1 266,96
 1 1 406,03 1 1 266,96



Cimosse:

CODICE	DESCR.:	Passatura in Pettine	Rimettaggio
79.C28	24 F X P COME FONDO	3 FILI X DENTE	ULTIMI 4 LICCI SEGUENTE DA 1 A 4

ORDITO		A	B	C	D	E	F	G	H
CODICE	CATENA	COFLESSORG NM 2/15							
0197	AA	CREMA/NEUTRO GOTS							
0198	AB	PANNA/SABBIA GOTS							
0199	AC	CREMA/NERONE GOTS							
0200	AD	BIANCO/GOBI GOTS							
0201	AE	CREMA/TAVELLA GOT							
0202	AF	CREMA/LIMONE GOTS							
0203	AG	CREMA/ERBA GOTS							
0204	AH	CREMA/ANTICO GOTS							

TRAMA		A	B	C	D	E	F	G	H
CATENA	VAR.COL.	COFLESSORG NM 2/15							
AA	001	CREMA/NEUTRO GOTS							
AB	002	PANNA/SABBIA GOTS							
AC	003	CREMA/NERONE GOTS							
AD	004	BIANCO/GOBI GOTS							
AE	005	CREMA/TAVELLA GOT							
AF	006	CREMA/LIMONE GOTS							
AG	007	CREMA/ERBA GOTS							
AH	008	CREMA/ANTICO GOTS							

