

DISEGNATORE: STEFANO/GIOVANNI DESCR.: 12 FILI - SPINA 8+8

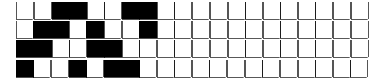
ARTICOLO/DISEGNO: 79.1646/F.965 DATA: 23-01-2025 STG: 79 DONNA/LUXURY

Fili Totali: 1.908 Fili Fondo: 1.872 Cimosse: 18 x Parte Pettine: 60,00 / 2,00 H.telaio: 159,00 H.finita: 140

Trame/MT.: a telaio 1.300 Rientro: Contraz.tot: Peso/ml.teor: GG: Div: Finito: Armatura: 80003498

Disposizione Ordito: ( 0002 ) Disposizione Trama: ( 0002 ) **PASSATURA: 79DDZ TOT. 16 FILI SU 8 LICCI A CORPI**

1	A	A	1	121,56	1	A	A	1	146,88
1	B	B	1	121,56	1	B	B	1	146,88
2			2	243,12	2			2	293,76



**Cimosse:**

CODICE	DESCR.:	Passatura in Pettine	Rimettaggio
79.C34	18 F X P COME FONDO	2 FILI X DENTE	ULTIMI 4 LICCI SEGUENTE DA 1 A 4

ORDITO	A	B	C	D	E	F	G	H
CODICE	CATENA	SILKALDO NM 1/7.5	SILKALDO NM 1/7.5					
1029	AA	MOUL CARAMELLO SI1	MARMOTTA SI115					

TRAMA	A	B	C	D	E	F	G	H
CATENA	VAR.COL.	SILKALDO NM 1/7.5	SILKALDO NM 1/7.5					
AA	001	CAMEL SI411	MARMOTTA SI115					

