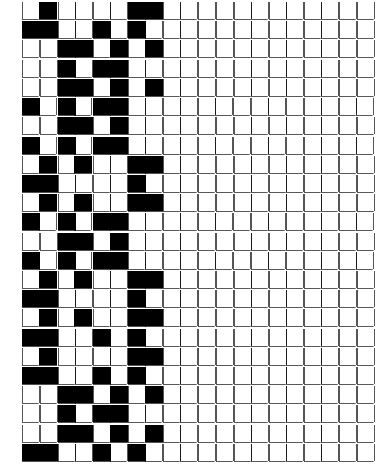


Fili Totali: 1.704    Fili Fondo: 1.680    Cimosse: 12 x Parte    Pettine: 50,00 / 2,00    H.telaio: 170,40    H.finita:

Trame/MT.: a telaio 950    Rientro:    Contraz.tot:    Peso/ml.teor:    GG:    Div:    Finito:    Armatura: 80003125

Disposizione Ordito: ( 6834 )    Disposizione Trama: ( 6834 )    **PASSATURA: 79DEC TOT. 24 FILI SU 8 LICCI**

2	A	A	8	34,04	2	A	A	8	35,69
1	B	B	1	35,00	1	B	B	1	36,69
2	A	C	2	70,00	2	A	C	2	73,39
1	C	D	1	70,00	1	C	D	1	73,39
2	A		12	209,04	2	A		12	219,16
1	D				1	D			
2	A				2	A			
1	C				1	C			
12					12				



**Cimosse:**

CODICE	DESCR.:	Passatura in Pettine	Rimettaggio
79.C09	12 F X P COME FONDO	2 FILI X DENTE	ULTIMI 4 LICCI SEGUENTE DA 1 A 4

ORDITO	A	B	C	D	E	F	G	H
CODICE	CATENA	COPAORG MER. NE 40/	SPIDERMAN NM 4	TUBINO NM 4 BCI	COPANASTRO NM 2,1			
1133	AA	NATURALEORG FLB	GREGGIO	YOGURT	LATTE/CORDA			

TRAMA	A	B	C	D	E	F	G	H
CATENA	VAR.COL.	COPAORG MER. NE 40/	SPIDERMAN NM 4	TUBINO NM 4 BCI	COPANASTRO NM 2,1			
AA	001	NATURALEORG FLB	GREGGIO	YOGURT	LATTE/CORDA			

PASSATURA: 79DEC TOT. 24 FILI SU 8 LICCI

	1	2	3	4	5	6	7	8	9	10	11	12	13	14	15	16	17	18	19	20	21	22	23	24
20																								
19																								
18																								
17																								
16																								
15																								
14																								
13																								
12																								
11																								
10																								
9																								
8											8		8				8		8					
7											7						7							
6									6						6									
5								5		5				5		5								
4	4			4		4																4		
3					3																		3	
2			2																	2				
1		1		1																1		1		